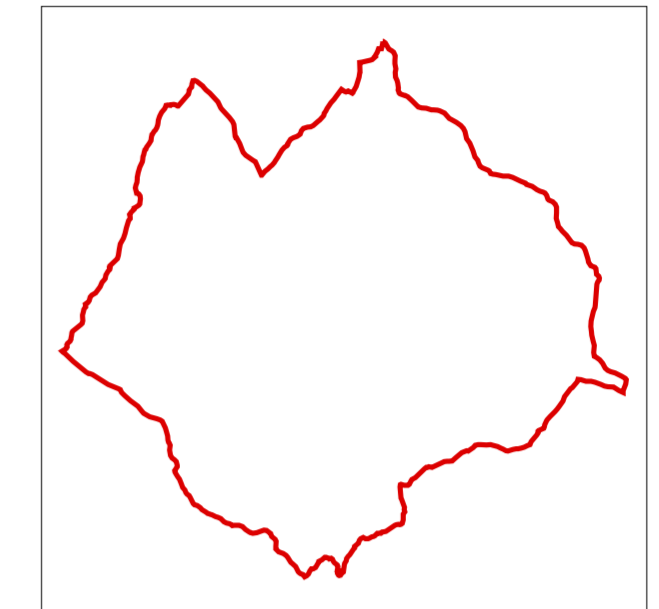




**REGOLAMENTO URBANISTICO**

approvato con deliberazione del Consiglio Comunale n. del  
pubblicato sul BURT n. del

Progettisti:	Arch. Riccardo Bartoloni Arch. Riccardo L. Breschi
Indagini geologiche:	Dott. Geol. Ferruccio Capecchi Dott. Geol. Gaddo Mannori
Analisi agronomica e forestale:	Dott. Marco Cei
Responsabile del servizio urbanistica:	Arch. Caterina Biagiotti
Garante per la comunicazione:	Anna Maria Venturi

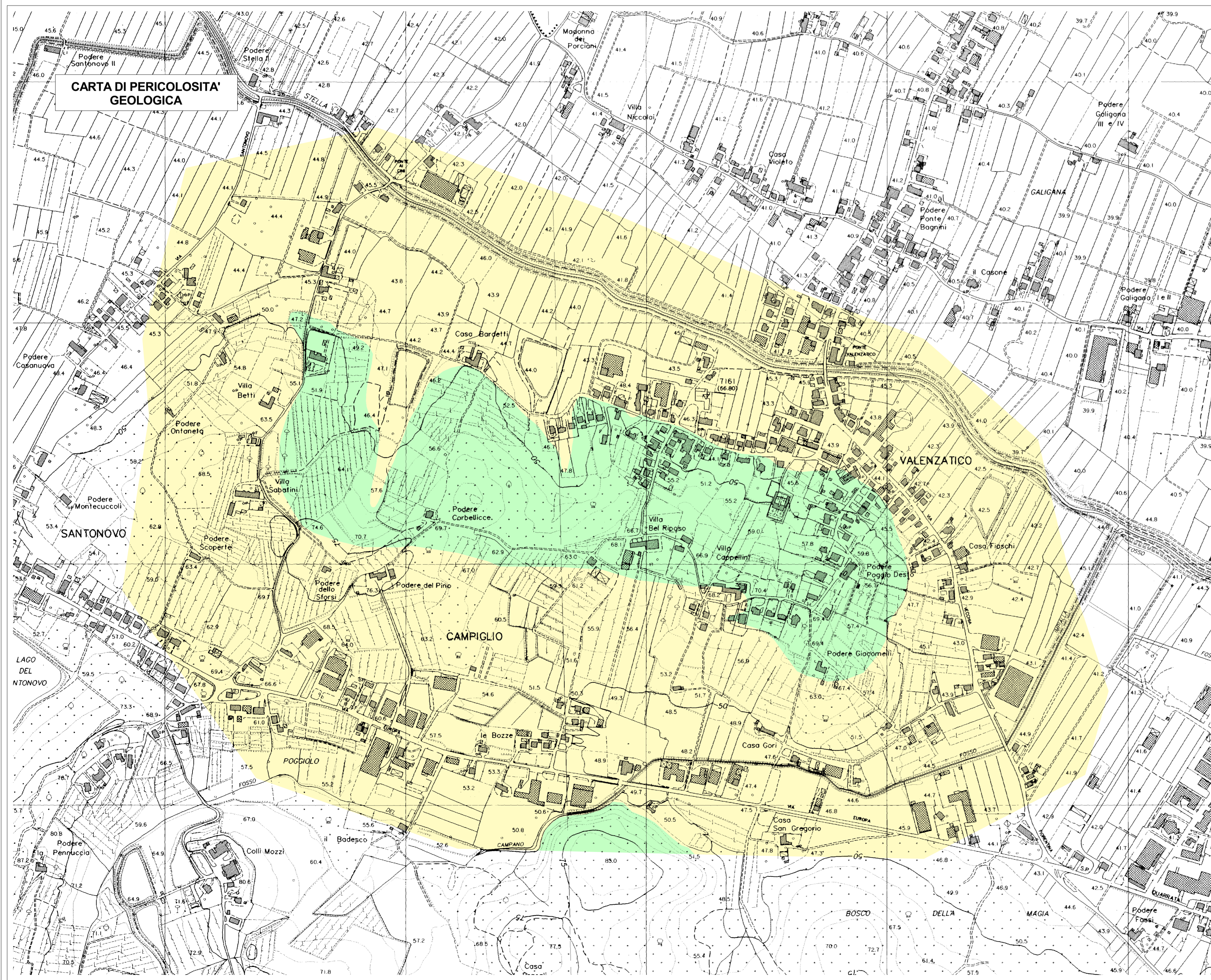
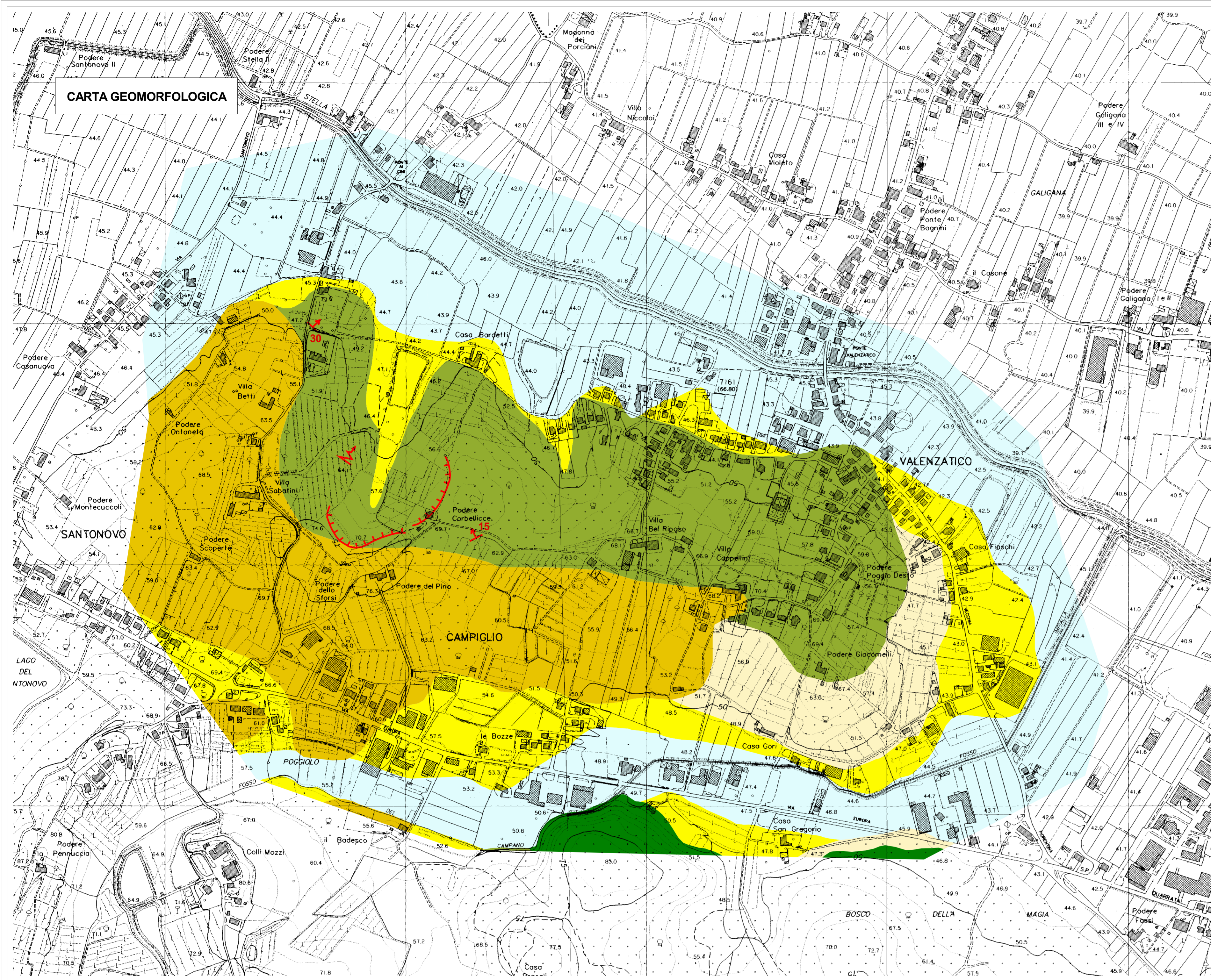


**AGGIORNAMENTO DEL QUADRO CONOSCITIVO TERRITORIO COLLINARE Valenzatico - Santonovo**

**G 4.1**

Il Sindaco: Sabrina Sergio Gori  
L'Assessore all'Urbanistica: Luca Gaggioli

Scala 1:5.000



**CARTA GEOMORFOLOGICA**

- Materiali di riporto**
- Depositi di frana in evoluzione**  
Accumuli gravitativi di materiali di varia pezzatura con indizi di movimento
- Depositi di frana senza indizi di evoluzione**  
Accumuli gravitativi di materiali di varia pezzatura senza indizi di movimento
- Depositi alluvionali recenti**  
Limi e argille prevalenti
- Depositi detritici eluvio-colluviali**  
Accumuli eterogenei costituiti da clasti di varia pezzatura con matrice limoso argillosa, derivanti da alterazione in situ delle formazioni del substrato e soggetti in alcuni casi a trasporto ad opera delle acque di ruscellamento
- Depositi alluvio colluviali**  
Accumuli di materiali eterogenei di origine colluviale misti a depositi fluviali. Ghiaie e sabbie miste a clasti a spigoli vivi in matrice limoso-argillosa
- Argille e sabbie lacustri**  
Argille limose e sabbie rossastre talora sovraconsolidate con rari inclusi di ciottoli arenacei spesso decementati  
Età: Villafranchiano sup.
- Calcare Alberese**  
Marna, calcari marnosi, calcareniti di colore biancastro  
Età: Eocene medio
- Complesso argillitico**  
Argilliti prevalenti talora in giacitura caotica con calcari e calcareniti presenti in strati e blocchi isolati  
Età: Cretaceo sup.-Eocene inf.
- Macigno**  
Alternanza di arenaria a grana da media a grossolana e sottili intercalazioni di siltiti  
Età: Oligocene sup.
- Misure di strato**
- Elementi di geomorfologia**
- Bordo di aree con processi morfologici in evoluzione**
- Aree interessate da movimenti di massa superficiali**
- Dissesto in evoluzione di modeste dimensioni non cartografabili**
- Aree soggette ad erosione diffusa**

**CARTA DI PERICOLOSITA' GEOLOGICA**

- Classe 2 - pericolosità bassa**  
Corrisponde a situazioni geologico-tecniche e morfologiche apparentemente stabili, con problematiche di moderata entità definibili in fase di indagini di supporto alla progettazione
- Classe 3 - pericolosità media**  
Sottoclasse 3a - pericolosità medio-bassa. In essa ricadono le aree in genere acclivi con caratteristiche litologiche favorevoli in linea generale alla stabilità, in assenza di indizi significativi di dissesto; limitate possibilità di fenomeni franosi di modesta estensione  
Sottoclasse 3b - pericolosità medio-alta. In essa ricadono le aree in genere acclivi con caratteristiche litologiche e geomorfologiche generalmente sfavorevoli alla stabilità. Pur in assenza di movimenti franosi attivi si rilevano numerosi indizi di instabilità diffusa
- Classe 4 - pericolosità elevata**  
Comprende le aree con frane attive o quiescenti