



REGOLAMENTO URBANISTICO

approvato con deliberazione del Consiglio Comunale n. del  
pubblicato sul BURT n. del

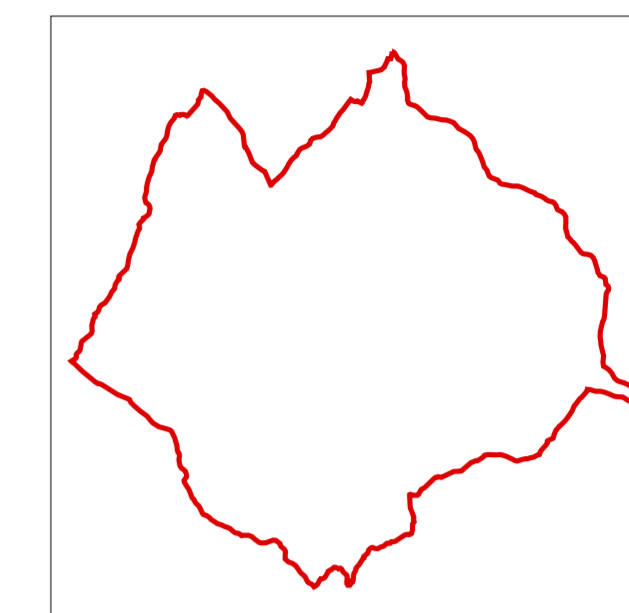
Progettisti: Arch. Riccardo Bartoloni  
Arch. Riccardo L. Breschi

Indagini geologiche: Dott. Geol. Ferruccio Capecechi  
Dott. Geol. Gaddo Mannori

Analisi agronomica e forestale: Dott. Marco Cei

Responsabile del servizio urbanistica: Arch. Caterina Biagiotti

Garante per la comunicazione: Anna Maria Venturi

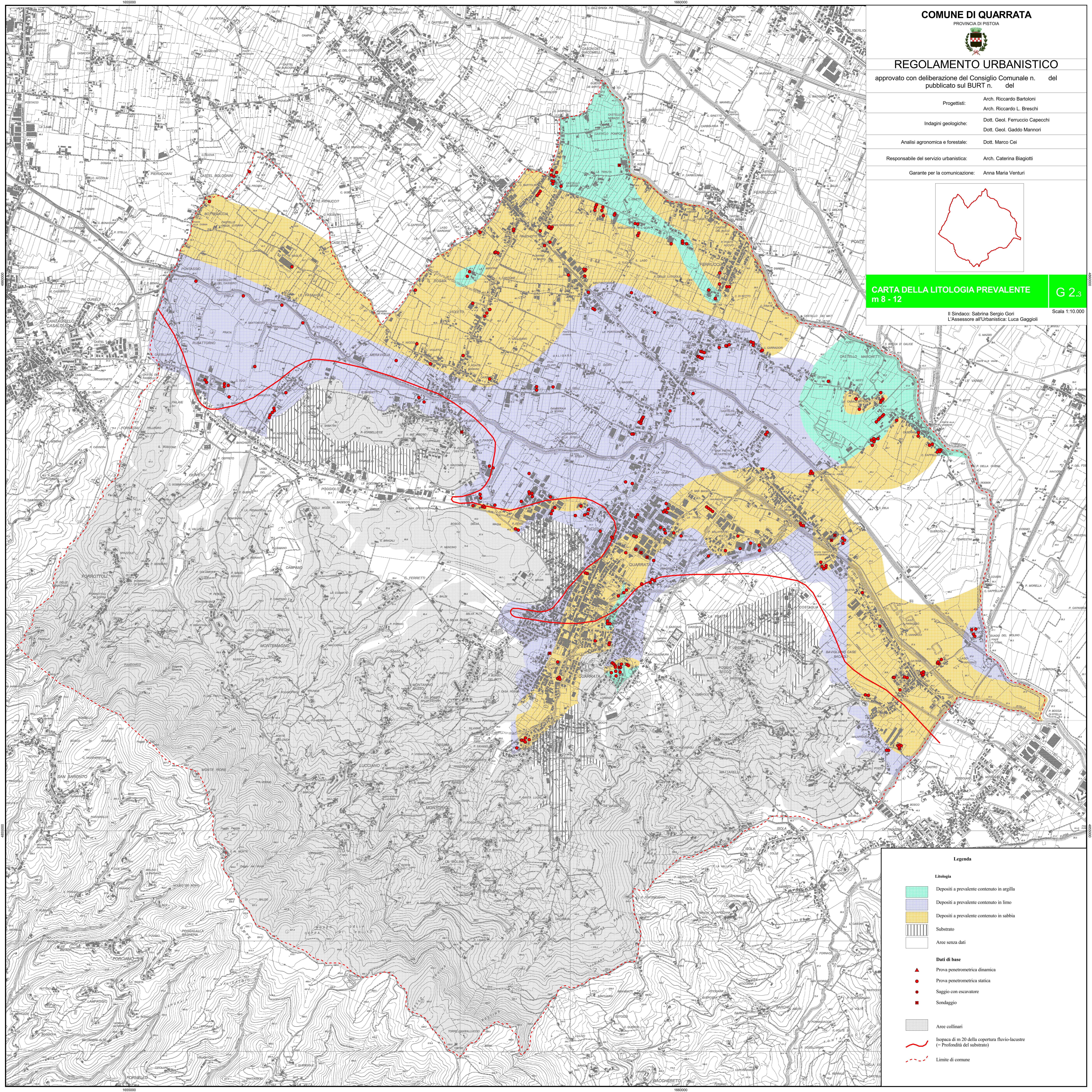


CARTA DELLA LITOLOGIA PREVALENTE  
m 8 - 12

G 2.3

Il Sindaco: Sabrina Sergio Gori  
L'Assessore all'Urbanistica: Luca Gaggioli

Scala 1:10.000



Legenda

Litologia

- Depositi a prevalente contenuto in argilla
- Depositi a prevalente contenuto in limo
- Depositi a prevalente contenuto in sabbia
- Substrato
- Aree senza dati

Dati di base

- Prova penetrometrica dinamica
- Prova penetrometrica statica
- Saggio con escavatore
- Sondaggio

- Aree collinari
- Isopaca di m 20 della copertura fluvio-lacustre (= Profondità del substrato)
- Limite di comune