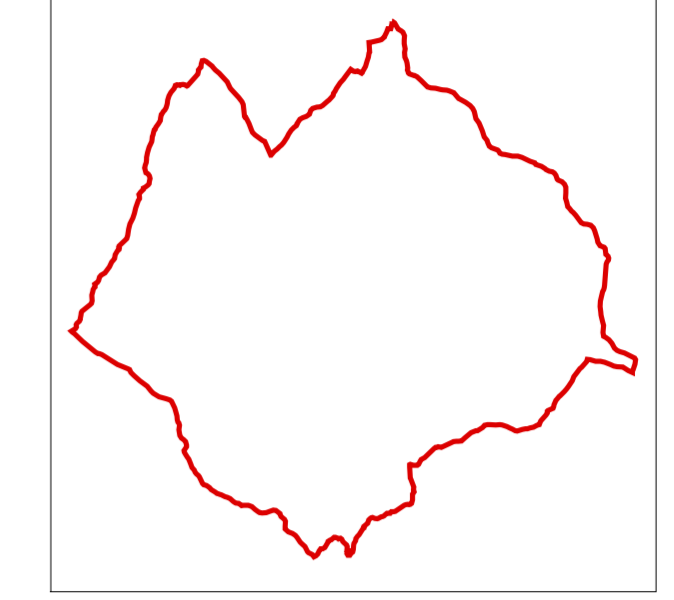




REGOLAMENTO URBANISTICO

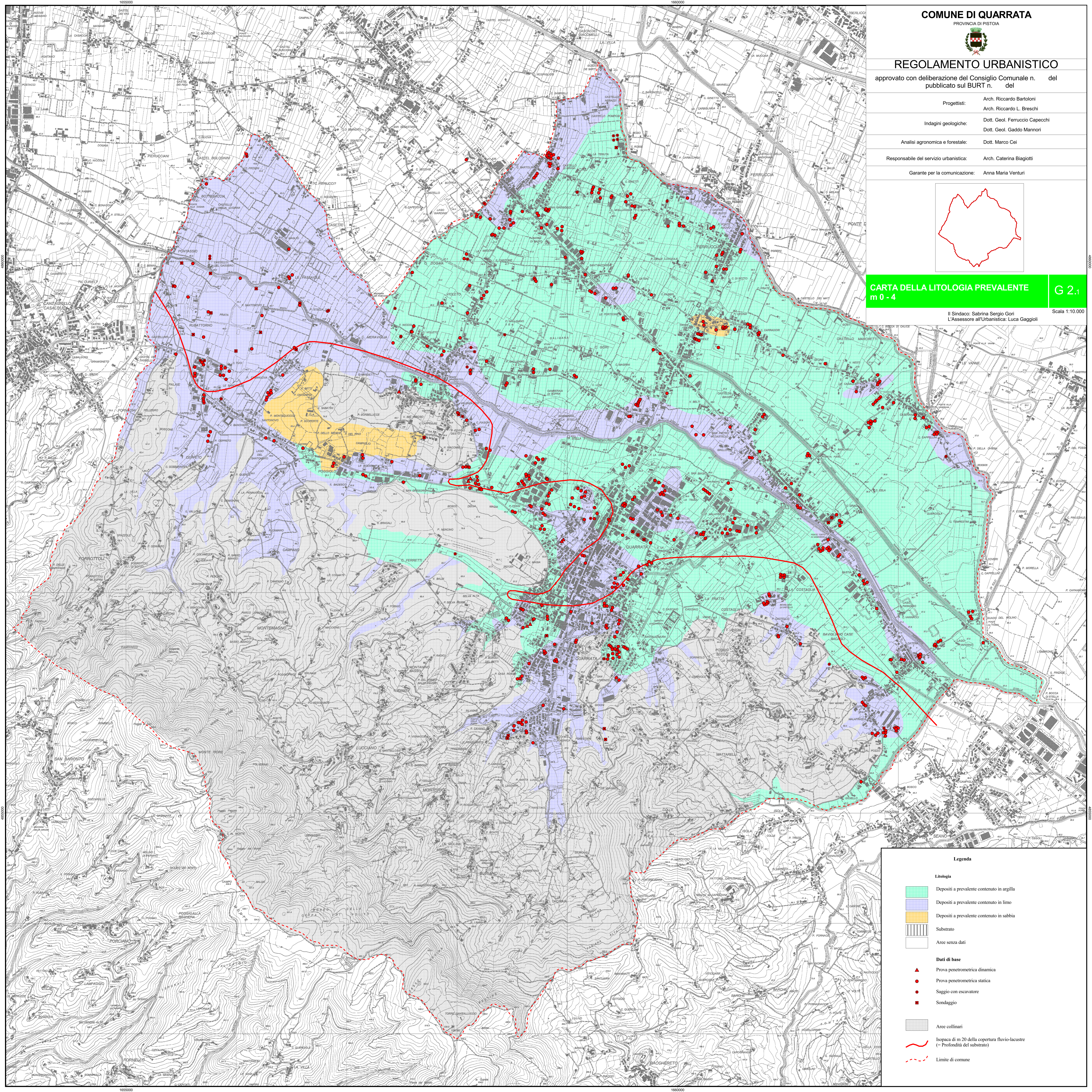
approvato con deliberazione del Consiglio Comunale n. del
pubblicato sul BURT n. del

Progettisti:	Arch. Riccardo Bartoloni Arch. Riccardo L. Breschi
Indagini geologiche:	Dott. Geol. Ferruccio Capecechi Dott. Geol. Gaddo Mannori
Analisi agronomica e forestale:	Dott. Marco Cei
Responsabile del servizio urbanistica:	Arch. Caterina Biagiotti
Garante per la comunicazione:	Anna Maria Venturi



CARTA DELLA LITOLOGIA PREVALENTE
m 0 - 4 **G 2**

Il Sindaco: Sabrina Sergio Gori
L'Assessore all'Urbanistica: Luca Gaggioli
Scala 1:10.000



Legenda

Litologia

- Depositi a prevalente contenuto in argilla
- Depositi a prevalente contenuto in limo
- Depositi a prevalente contenuto in sabbia
- Substrato
- Aree senza dati

Dati di base

- Prova penetrometrica dinamica
- Prova penetrometrica statica
- Saggio con escavatore
- Sondaggio

Aree collinari

Isopaca di m 20 della copertura fluvio-lacustre (= Profondità del substrato)

Limite di comune