



PIANO STRUTTURALE

art. 92 L.R. 65/2014

QUADRO CONOSCITIVO

SINDACO
Marco Mazzanti
ASSESSORE ALL'URBANISTICA
Francesca Marini
DIRIGENTE AREA VALORIZZAZIONE
E SVILUPPO DEL TERRITORIO
Ing. Iuri Gelli

RESPONSABILE DEL PROCEDIMENTO
Arch. Caterina Biagiotti

GARANTE DELL'INFORMAZIONE
E DELLA PARTECIPAZIONE
Anna Maria Venturi

PROGETTO URBANISTICO
Arch. Riccardo Luca Breschi
Arch. Andrea Giraldi

STUDI GEOLOGICI E
IDROLOGICO-IDRAULICI
Raggruppamento Temporaneo di Professionisti
Capogruppo Dott. Geol. Gaddo Mannori

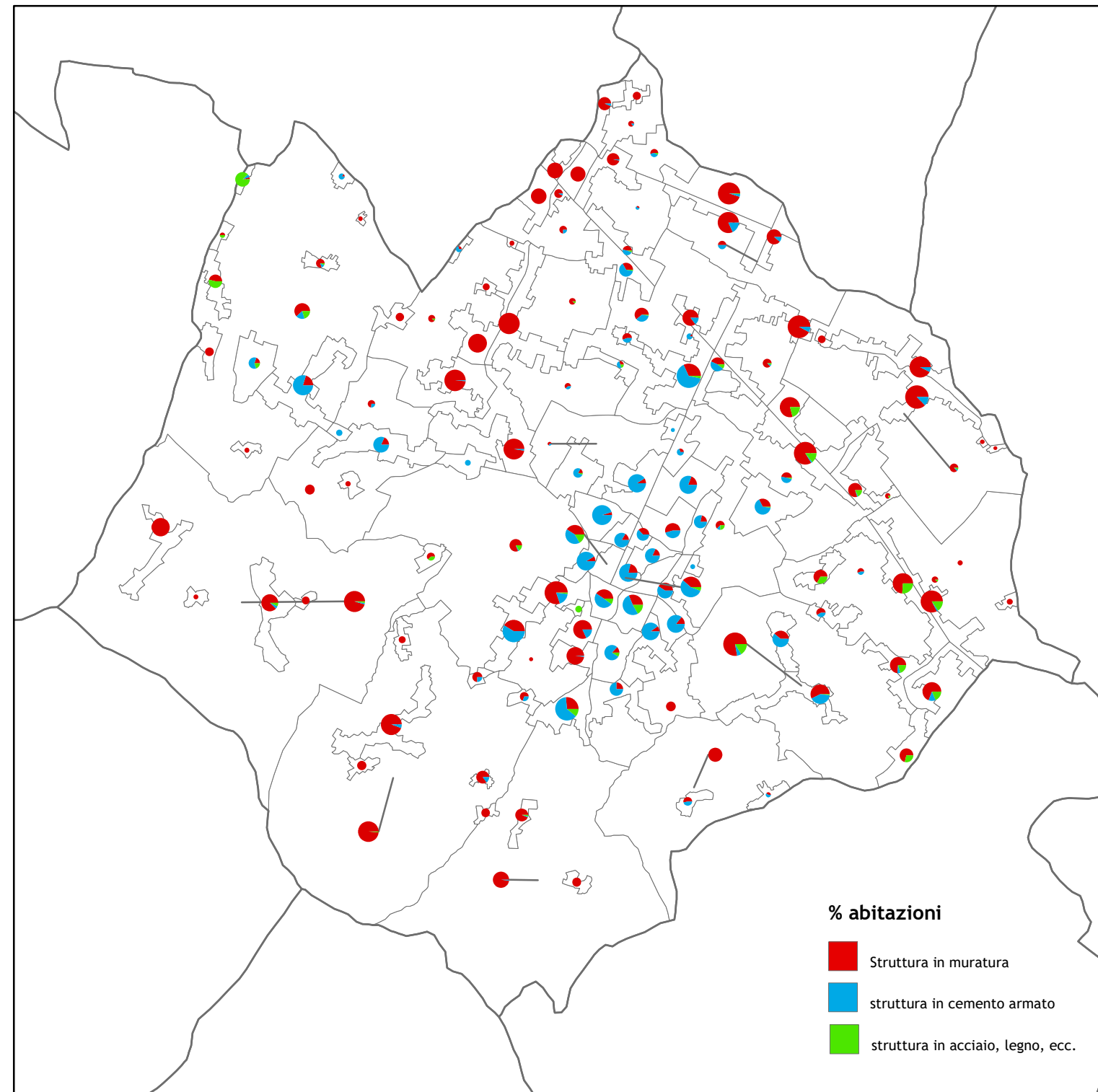
Consulente studi idraulici
ing. Simone Galardini - D.R.E.Am. Italia

Carta delle frazioni.
Letture delle dinamiche
socio-demografiche

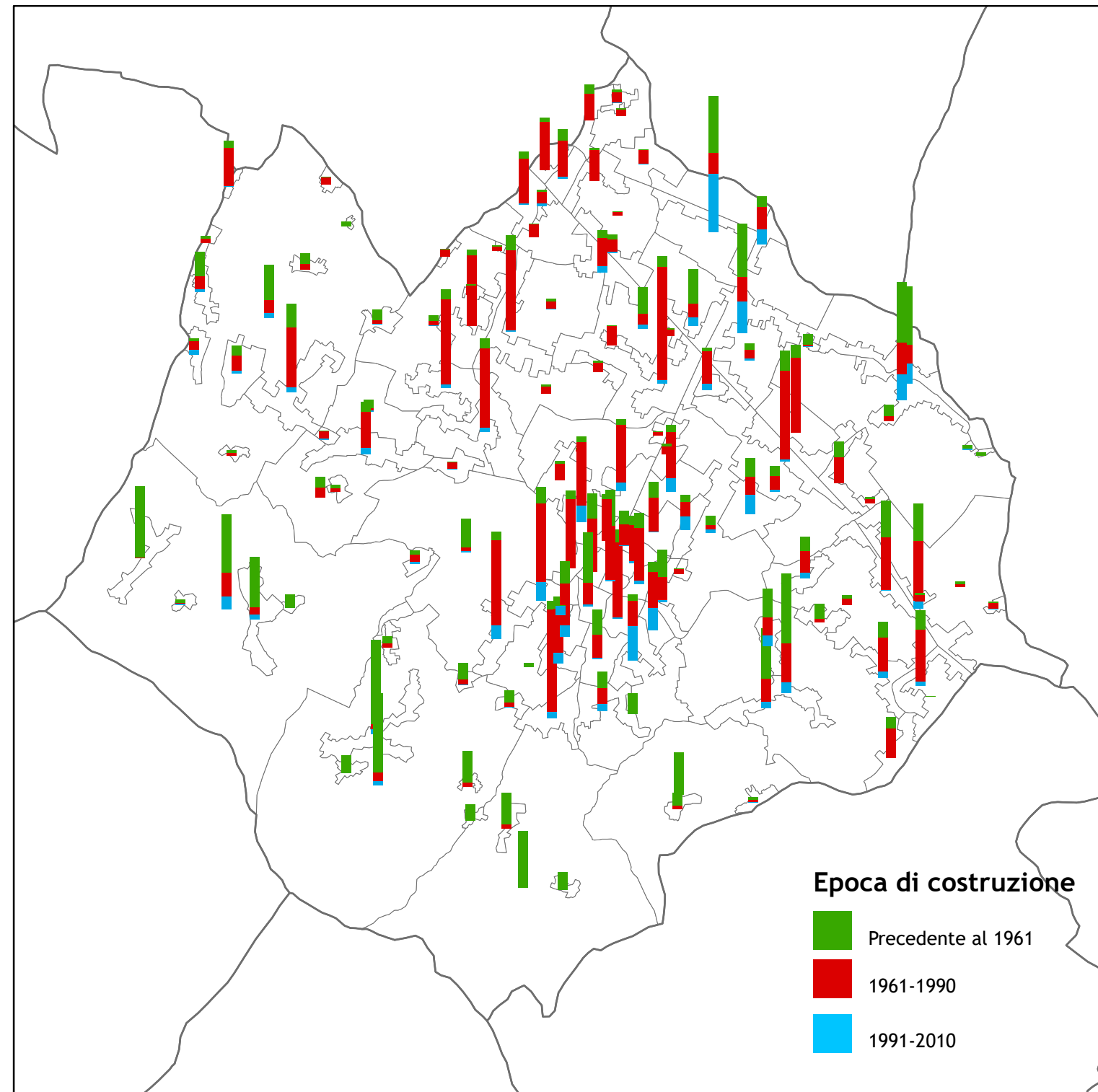
QC 05

Scala 1:20.000

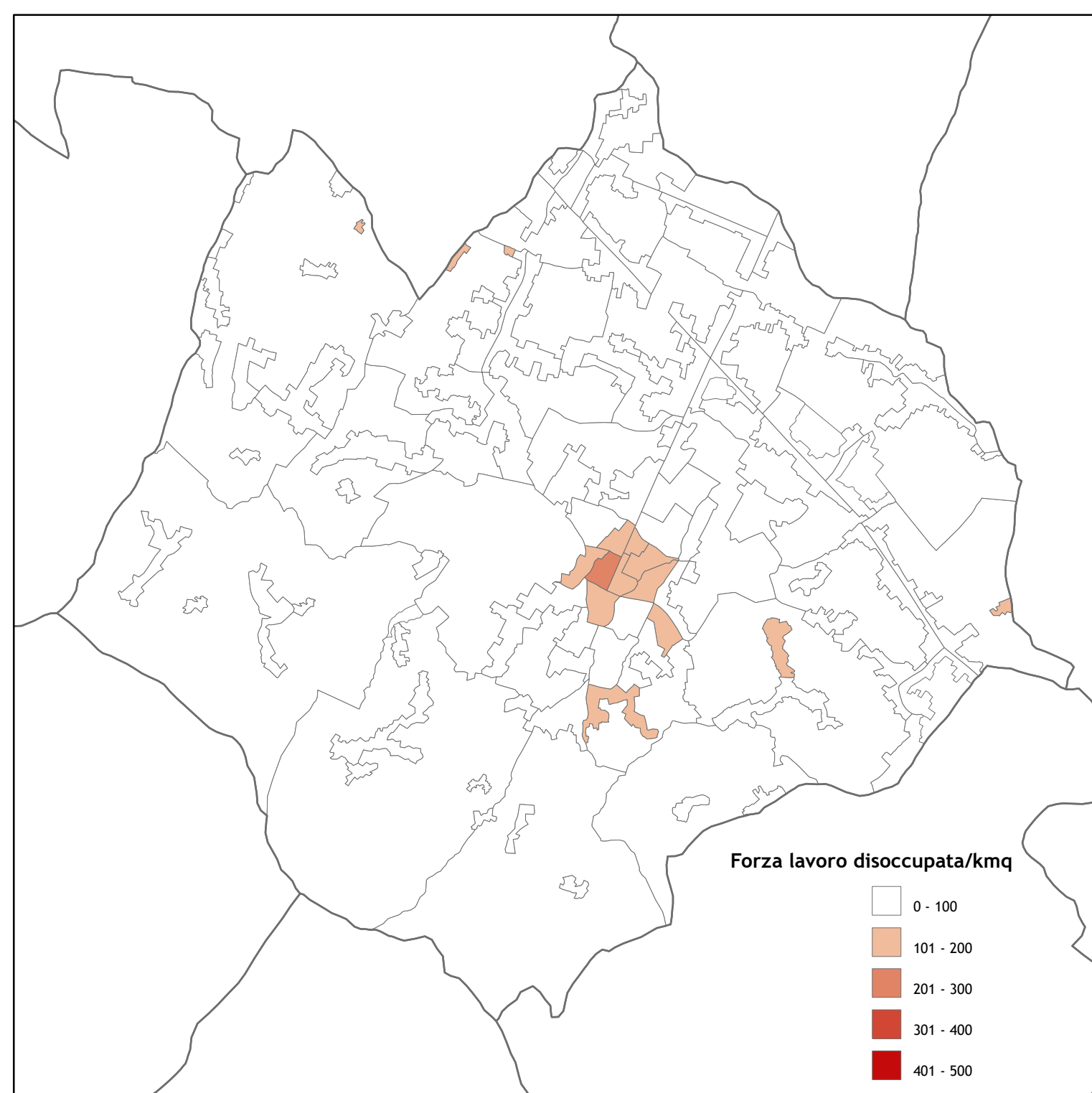
1: 35.000 - 1: 50.000



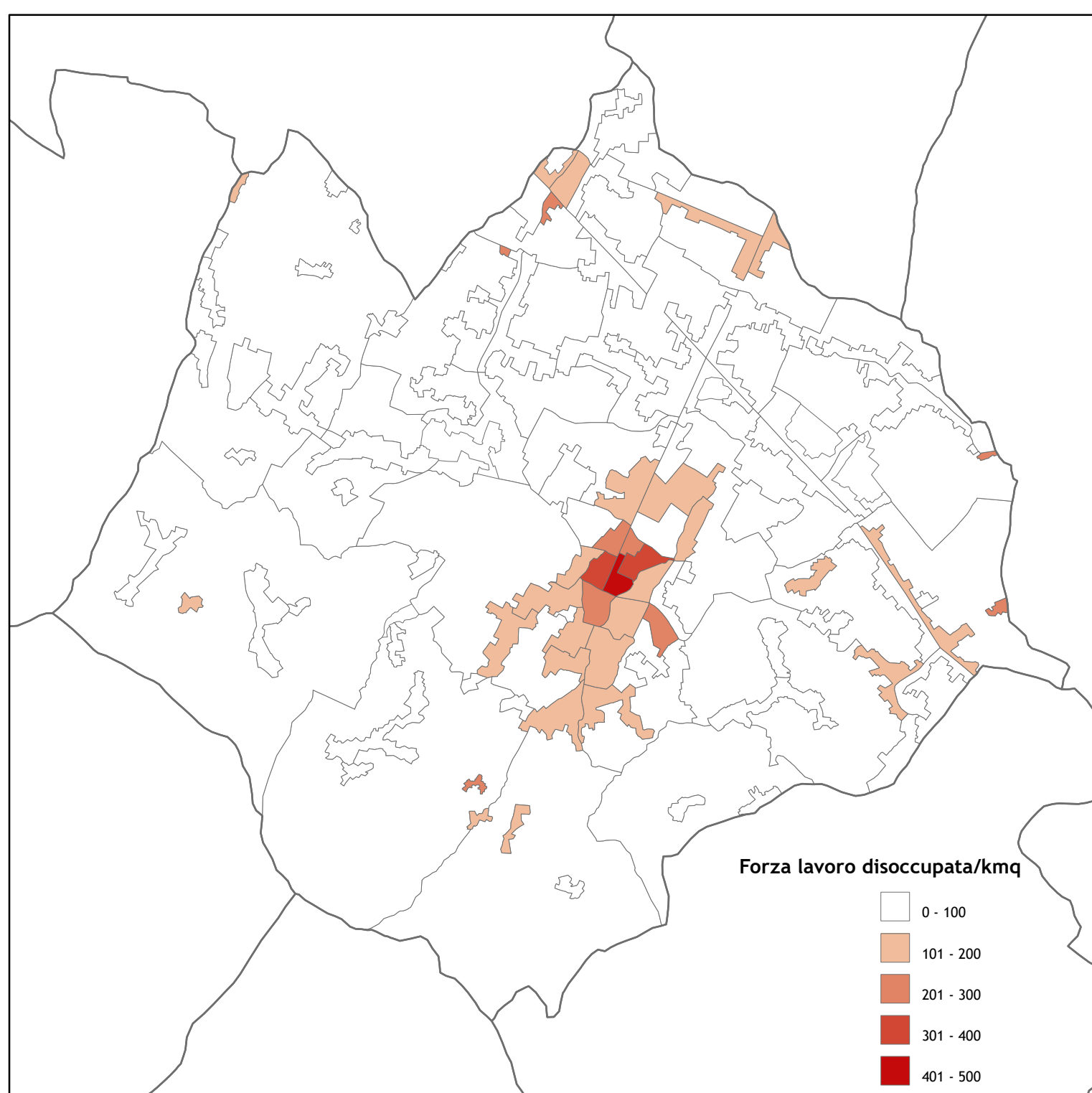
Percentuale abitazioni per tipologia strutturale - 2011



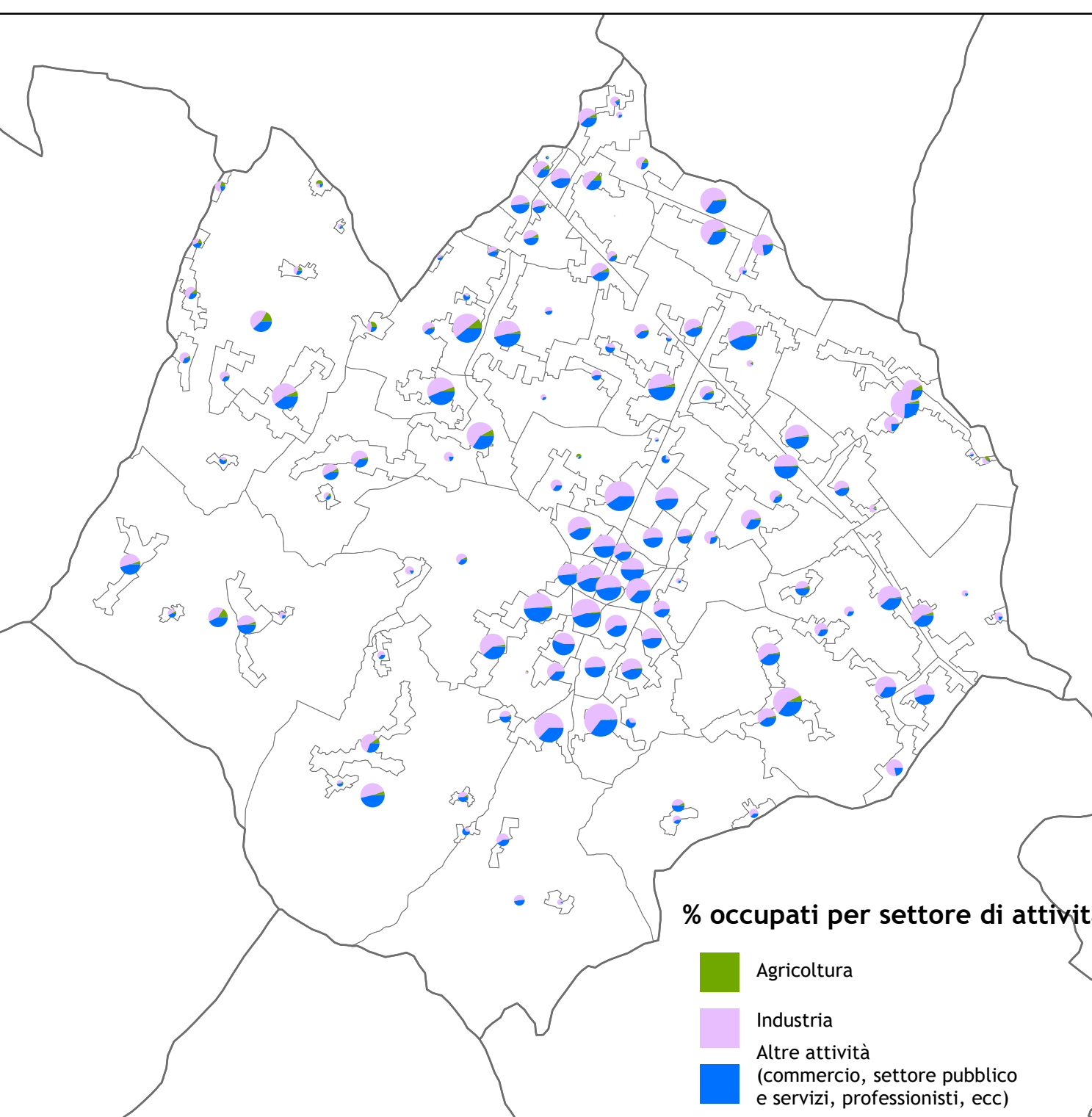
Epoca di costruzione degli edifici - 2011



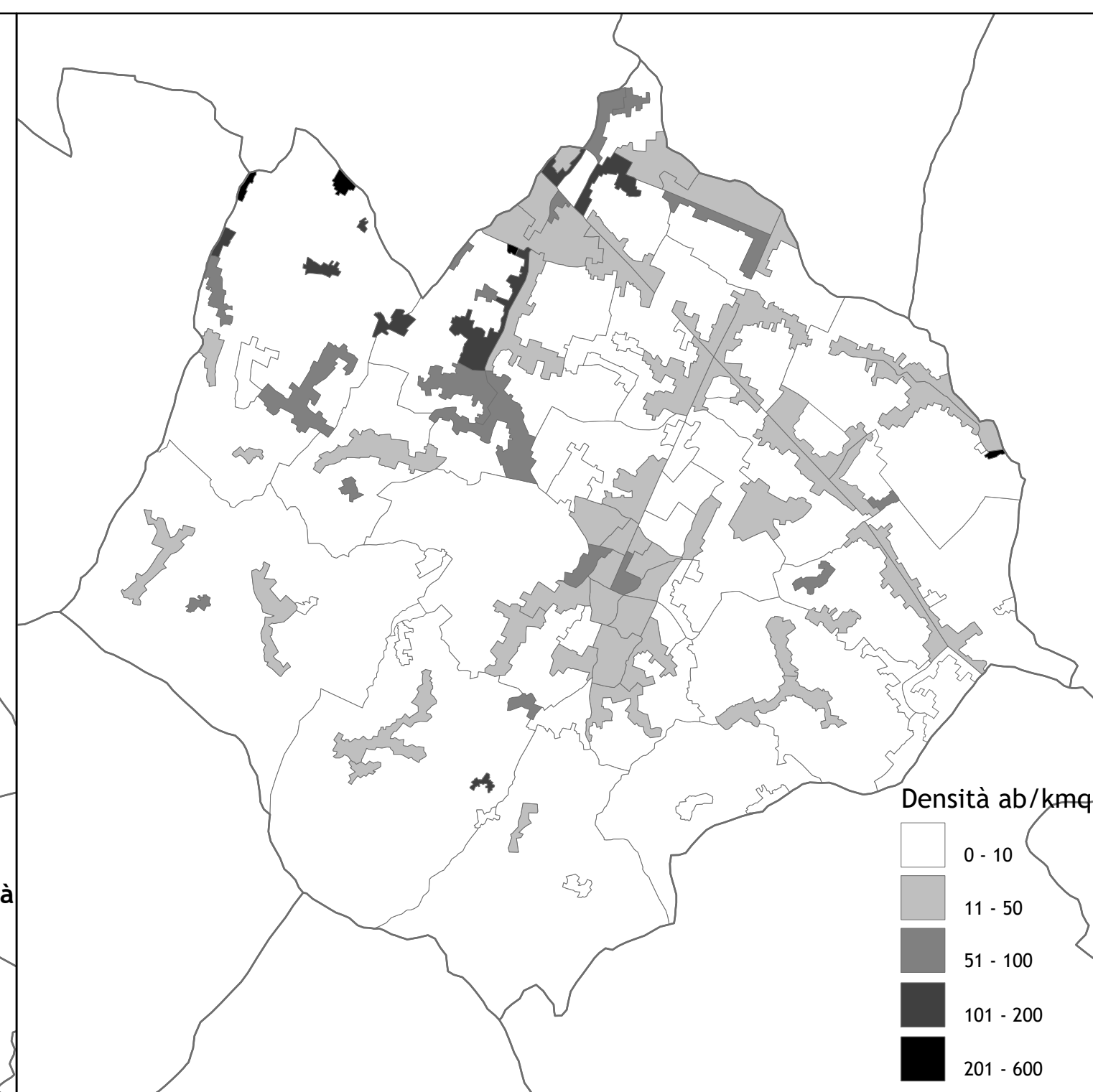
Densità disoccupati residenti - 2001



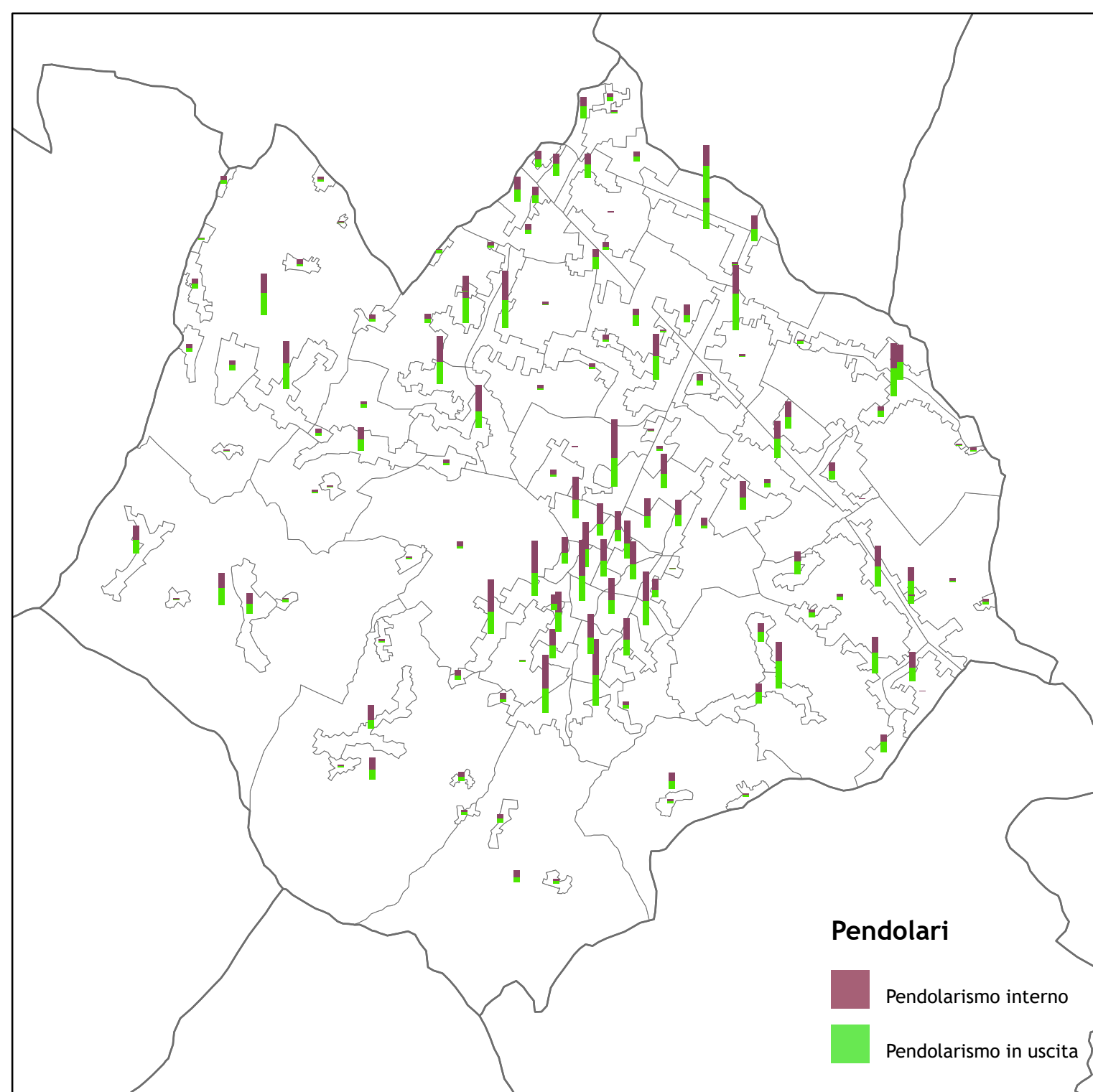
Densità disoccupati residenti - 2011



Residenti occupati per settore di attività - 2001



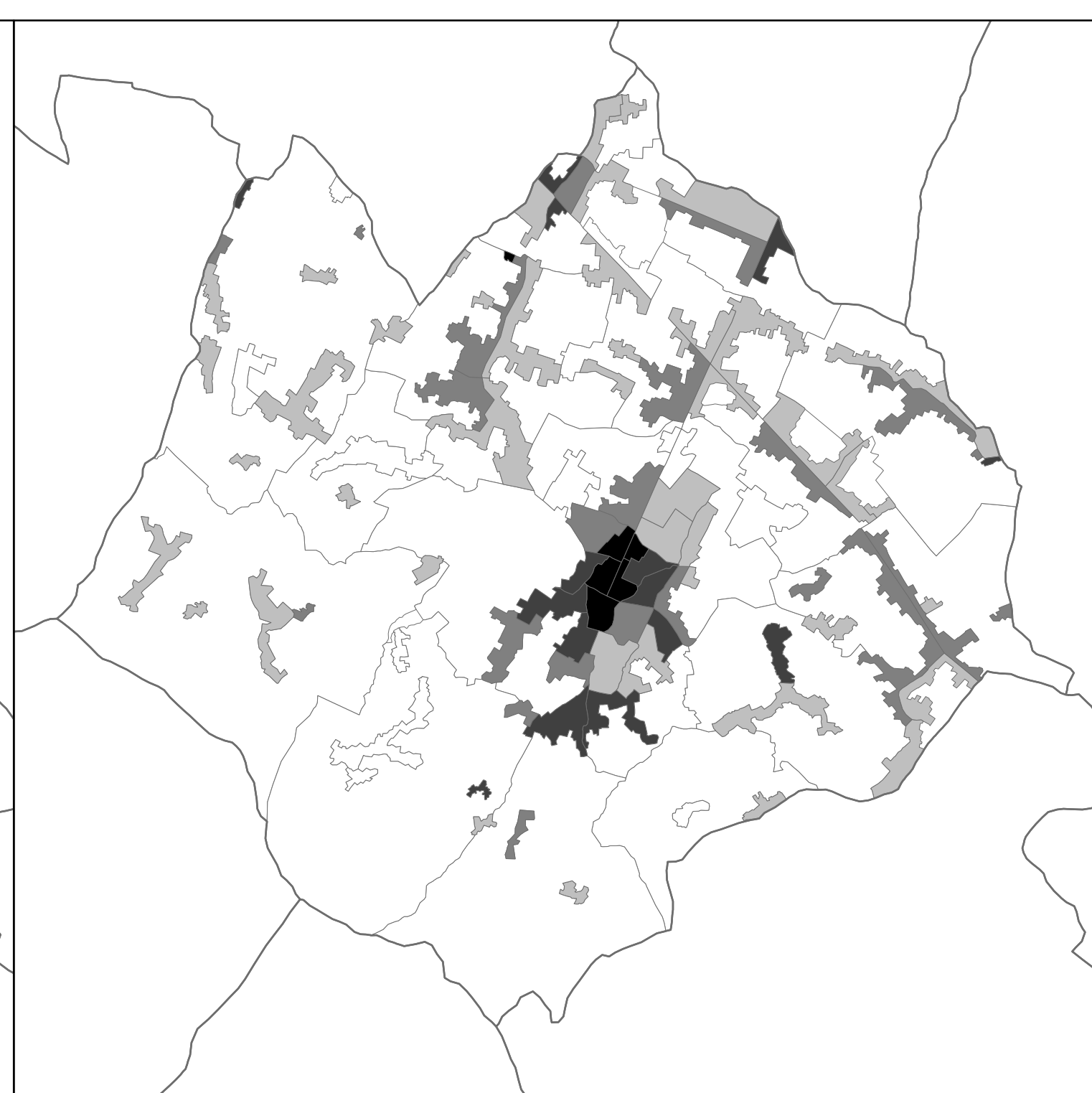
Densità residenti occupati in agricoltura - 2001



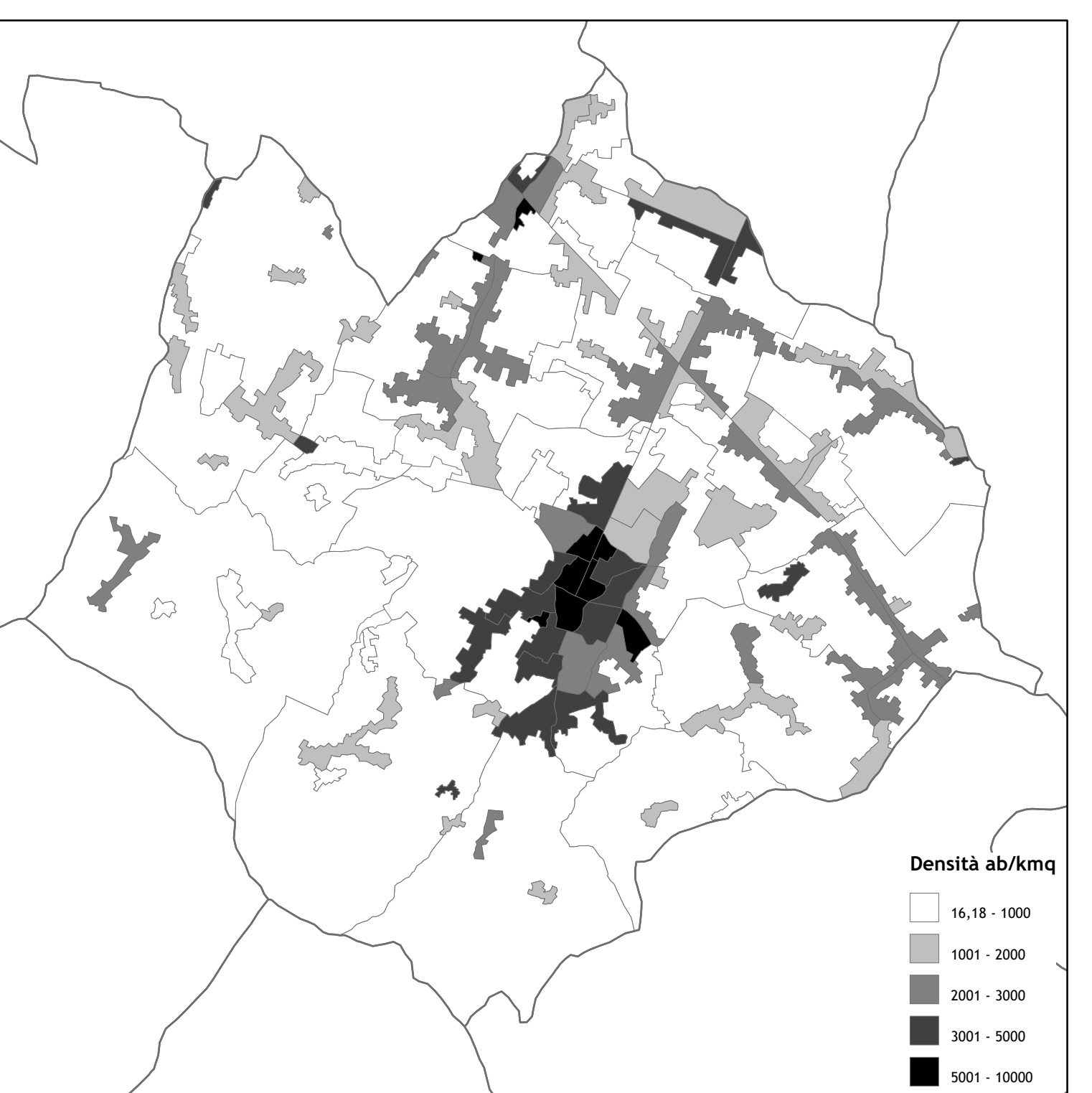
Pendolarismo interno ed in uscita - 2011



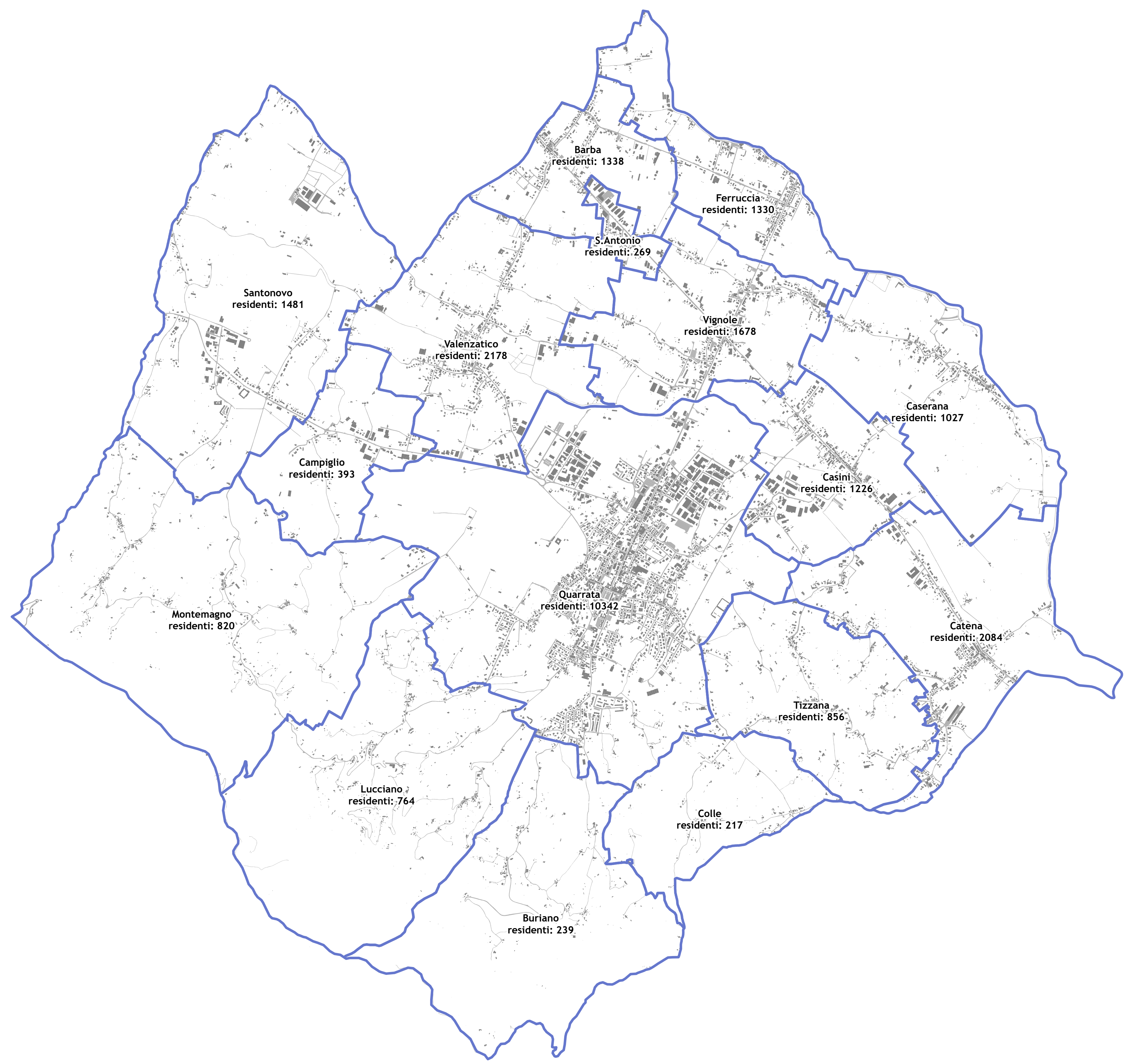
Popolazione residente - 1991



Popolazione residente - 2001



Popolazione residente - 2011



Carta delle frazioni
(popolazione residente aggiornata al 31/12/2015)

