



PIANO STRUTTURALE

art. 92 L.R. 65/2014

QUADRO CONOSCITIVO

SINDACO
Marco Mazzanti

ASSESSORE ALL'URBANISTICA
Francesca Marini

DIRIGENTE AREA VALORIZZAZIONE
E SVILUPPO DEL TERRITORIO
Ing. Iuri Gelli

RESPONSABILE DEL PROCEDIMENTO
Arch. Caterina Biagiotti

GARANTE DELL'INFORMAZIONE
E DELLA PARTECIPAZIONE
Anna Maria Venturi

PROGETTO URBANISTICO
Arch. Riccardo Luca Breschi
Arch. Andrea Giraldi

STUDI GEOLOGICI E
IDROLOGICO-IDRAULICI
Raggruppamento Temporaneo di Professionisti
Capogruppo Dott. Geol. Gaddo Mannori

Consulente studi idraulici
Ing. Simone Galardini - D.R.E.Am. Italia

Letture storica della pianificazione urbana

QC 04

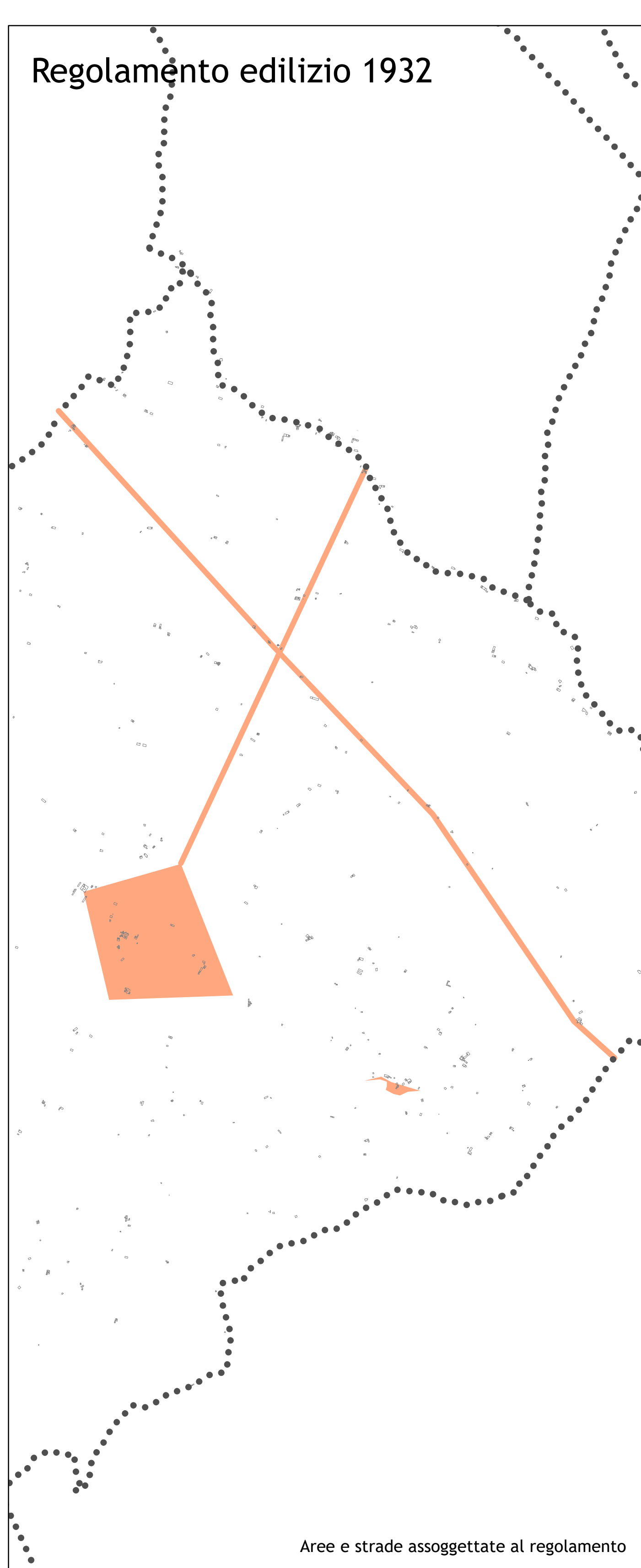
Scale 1:25.000



Legenda

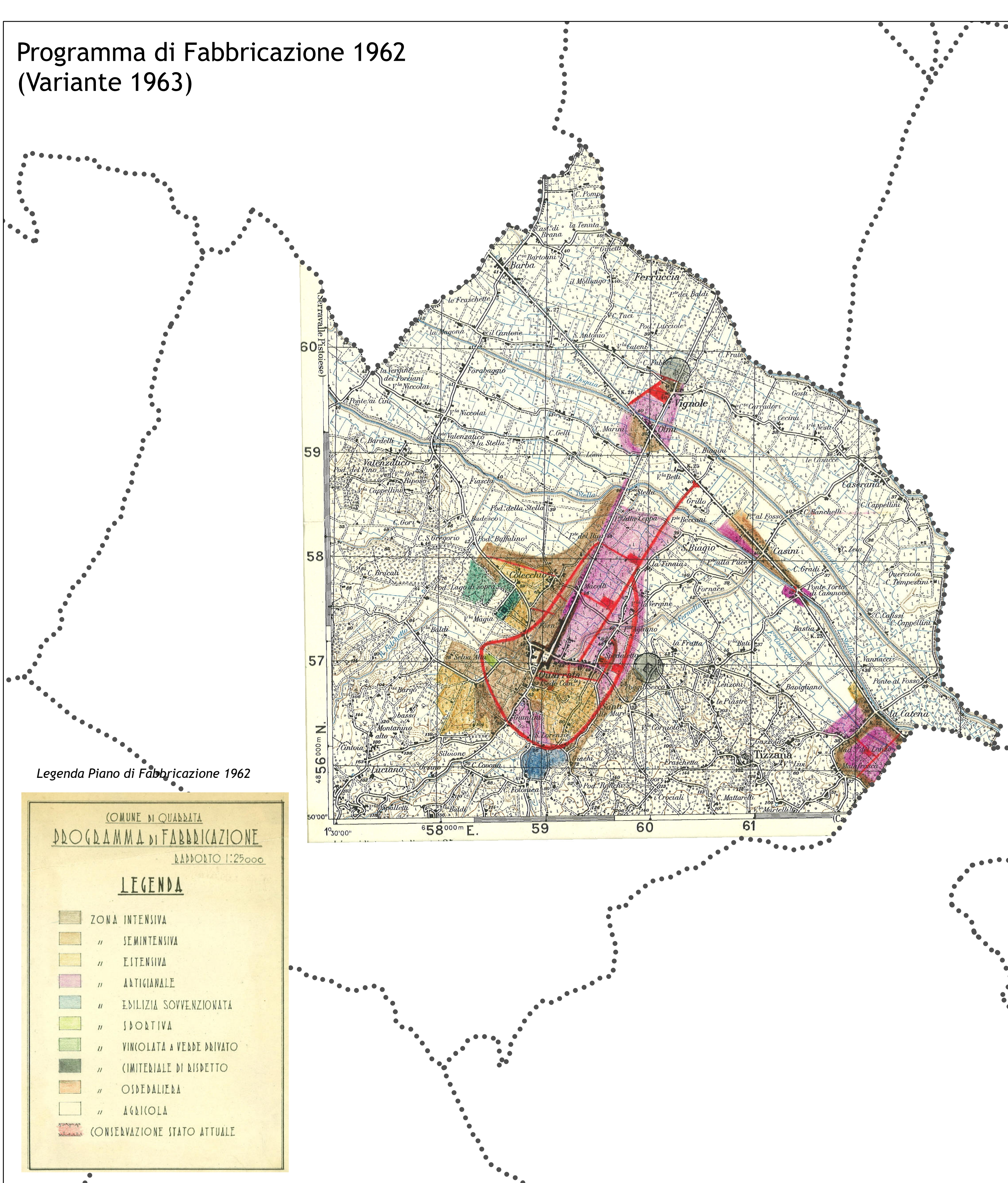
- Confine comunale
- Tessuti storici
- Tessuti prevalentemente residenziali
- Tessuti prevalentemente artigianali ed industriali
- Tessuti commerciali direzionali
- Tessuti misti residenziale-artigianale
- Verde pubblico
- Attrezzature di interesse comune e per istruzione
- Piani attuativi per insediamenti residenziali
- Piani attuativi ereditati da PRG
- Ambito di connotazione urbana e Progetti di centralità
- Aree a pianificazione differita
- Parcheggi pubblici
- Viabilità di progetto

Regolamento edilizio 1932



Aree e strade assoggettate al regolamento

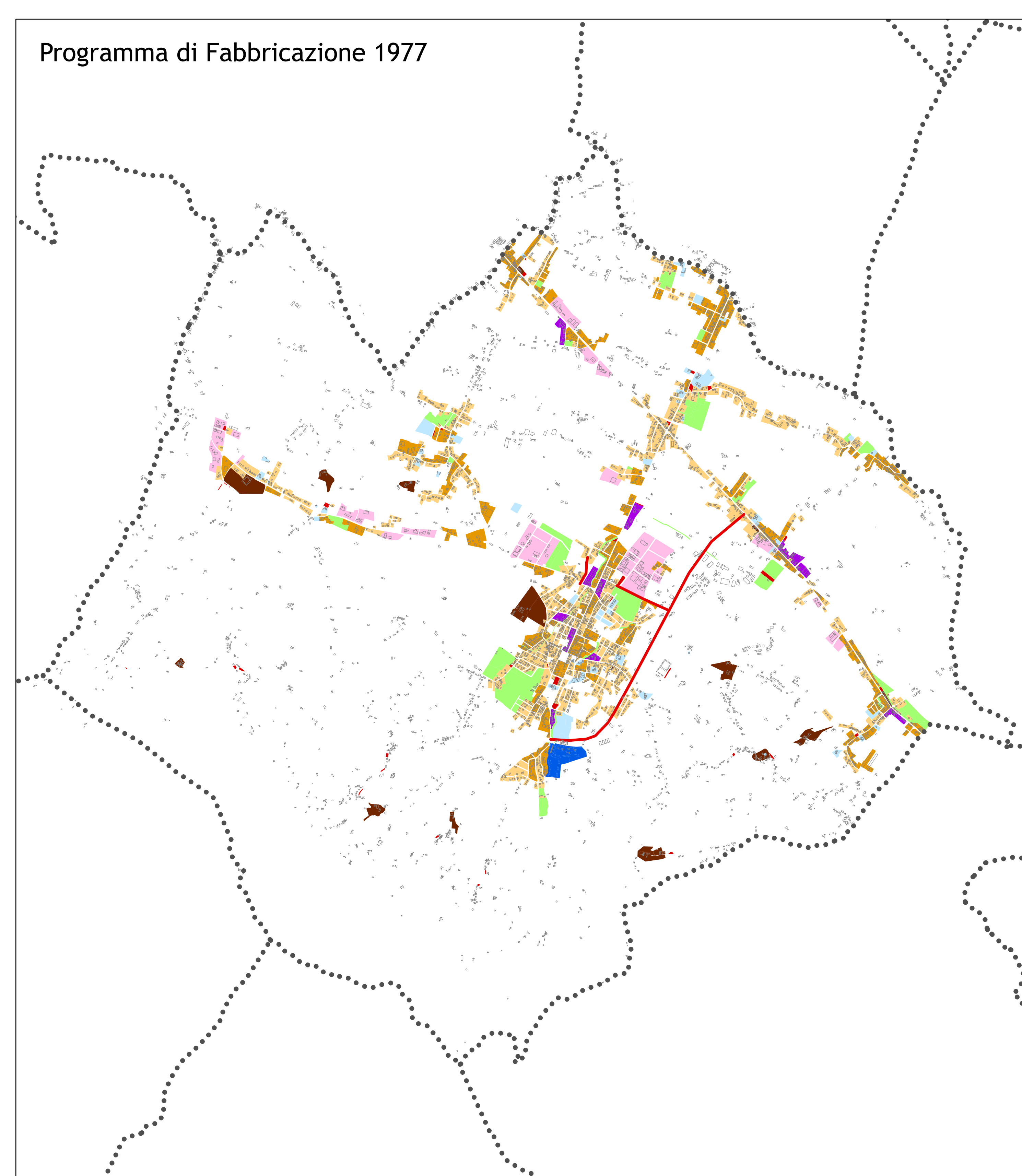
Programma di Fabbricazione 1962 (Variante 1963)



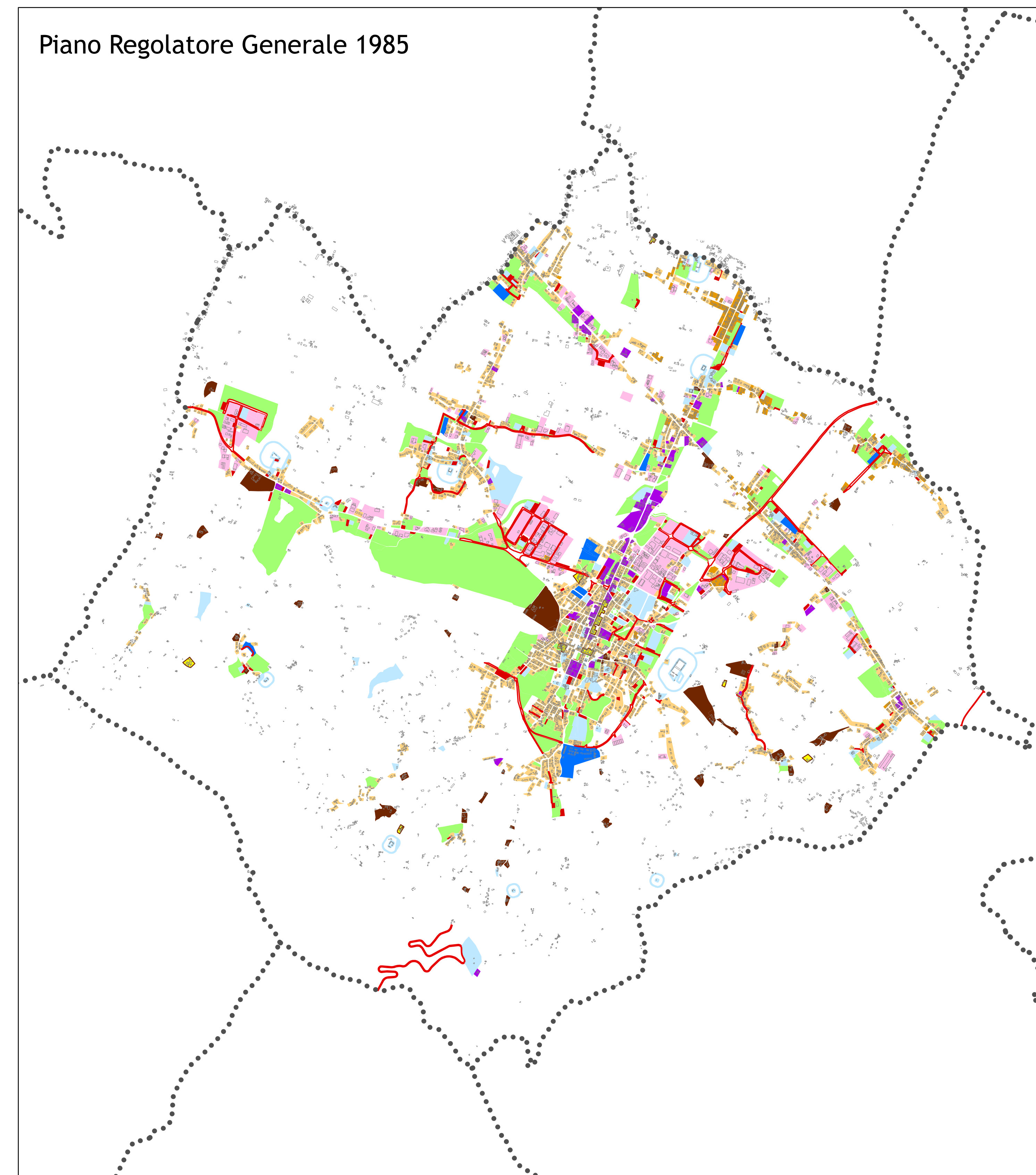
Legenda Piano di Fabbricazione 1962



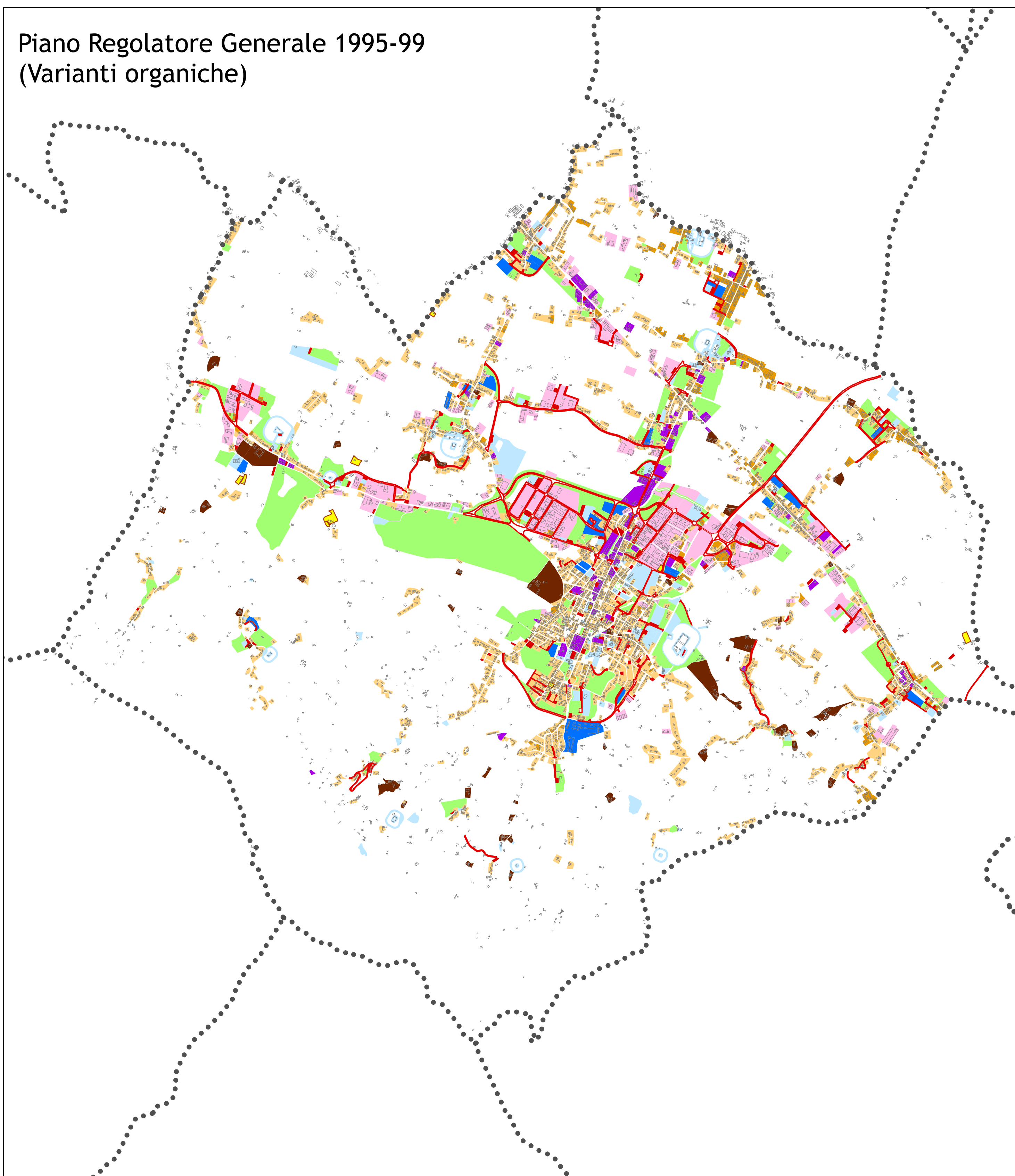
Programma di Fabbricazione 1977



Piano Regolatore Generale 1985



Piano Regolatore Generale 1995-99 (Varianti organiche)



Regolamento Urbanistico 2008

