



QUADRO CONOSCITIVO

SINDACO

Marco Mazzanti

ASSESSORE ALL'URBANISTICA

Francesca Marini

DIRIGENTE AREA VALORIZZAZIONE

E SVILUPPO DEL TERRITORIO

Ing. Iuri Gelli

RESPONSABILE DEL PROCEDIMENTO

Arch. Caterina Biagiotti

GARANTE DELL'INFORMAZIONE

E DELLA PARTECIPAZIONE

Anna Maria Venturi

PROGETTO URBANISTICO

Arch. Riccardo Luca Breschi

Arch. Andrea Giraldi

STUDI GEOLOGICI E

IDROLOGICO-IDRAULICI

Raggruppamento Temporaneo di Professionisti

Capogruppo Dott. Geol. Gaddo Mammi

Consulente studi idraulici

ing. Simone Galardini - D.R.E.Am. Italia

Letture delle
trasformazioni territoriali

QC 03

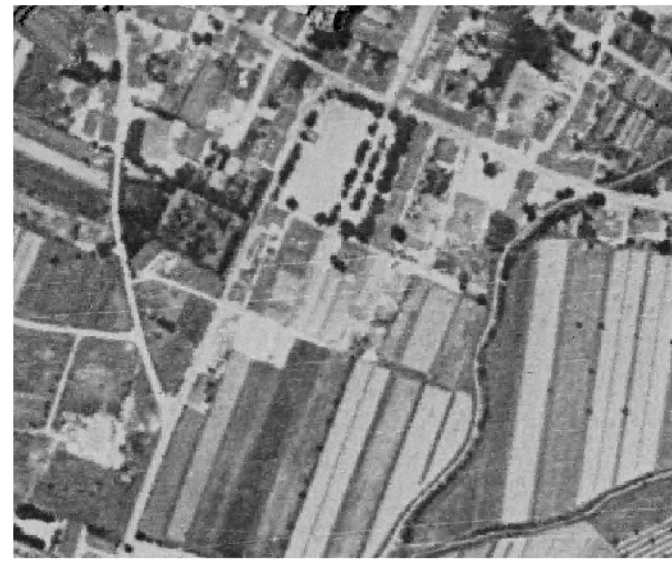
Scale 1:20.000



1 / L'area ex-Lenzi e piazza Risorgimento

1954

1978



1996

2010



2 / La zona commerciale di S. Antonio

1954

1978



1996

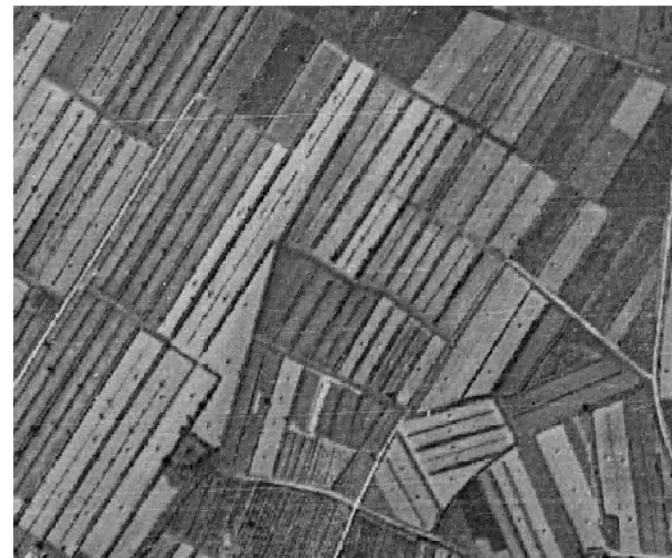
2010



3 / La zona industriale di via Bologna

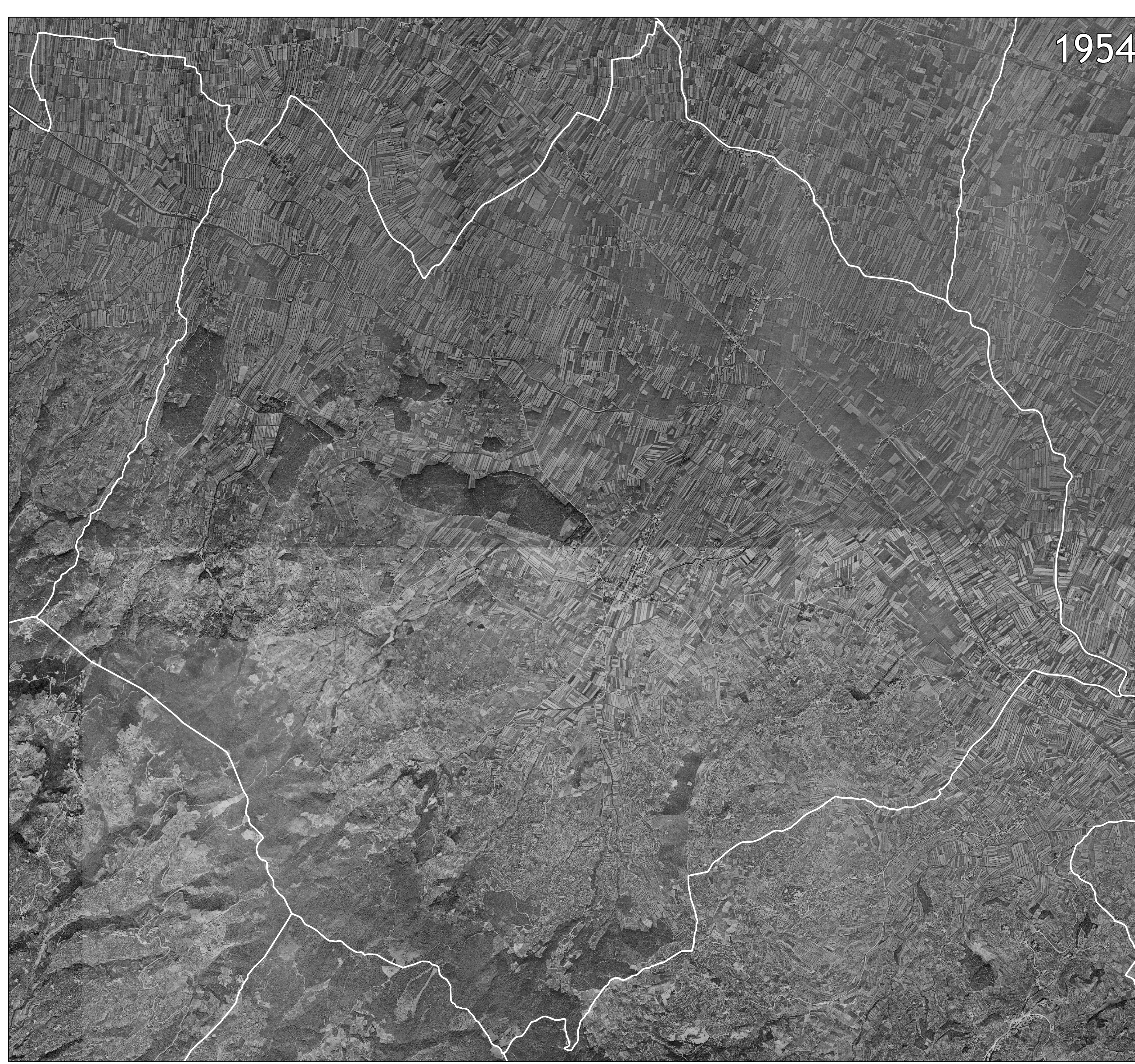
1954

1978

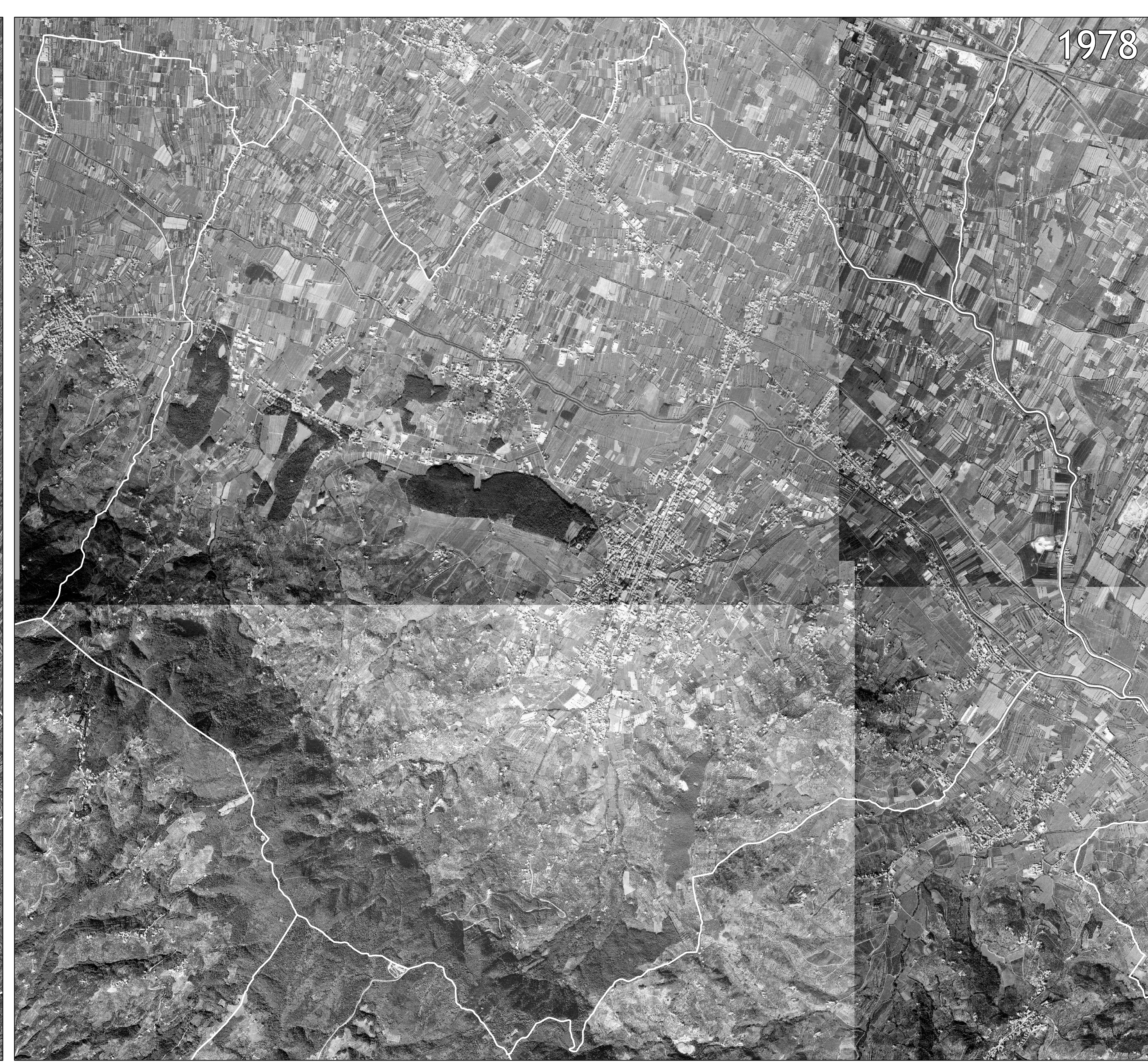


1996

2010



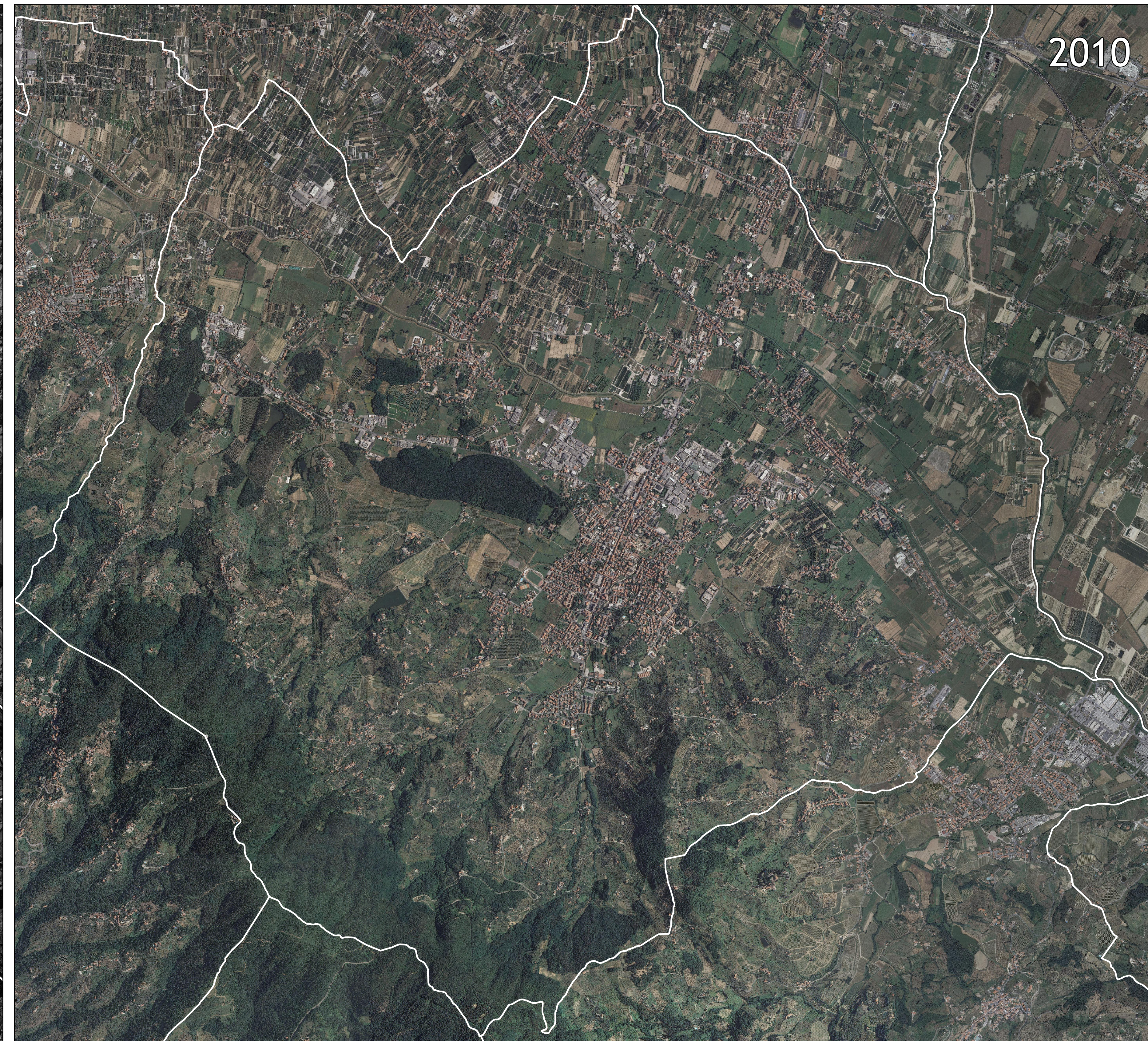
1954



1978



1996



2010