



PIANO STRUTTURALE

art. 92 L.R. 65/2014

QUADRO CONOSCITIVO

SINDACO
Marco Mazzanti

ASSESSORE ALL'URBANISTICA
Francesca Marini

DIRIGENTE AREA VALORIZZAZIONE
E SVILUPPO DEL TERRITORIO
Ing. Iuri Gelli

RESPONSABILE DEL PROCEDIMENTO
Arch. Caterina Biagiotti

GARANTE DELL'INFORMAZIONE
E DELLA PARTECIPAZIONE
Anna Maria Venturi

PROGETTO URBANISTICO
Arch. Riccardo Luca Breschi
Arch. Andrea Giraldi

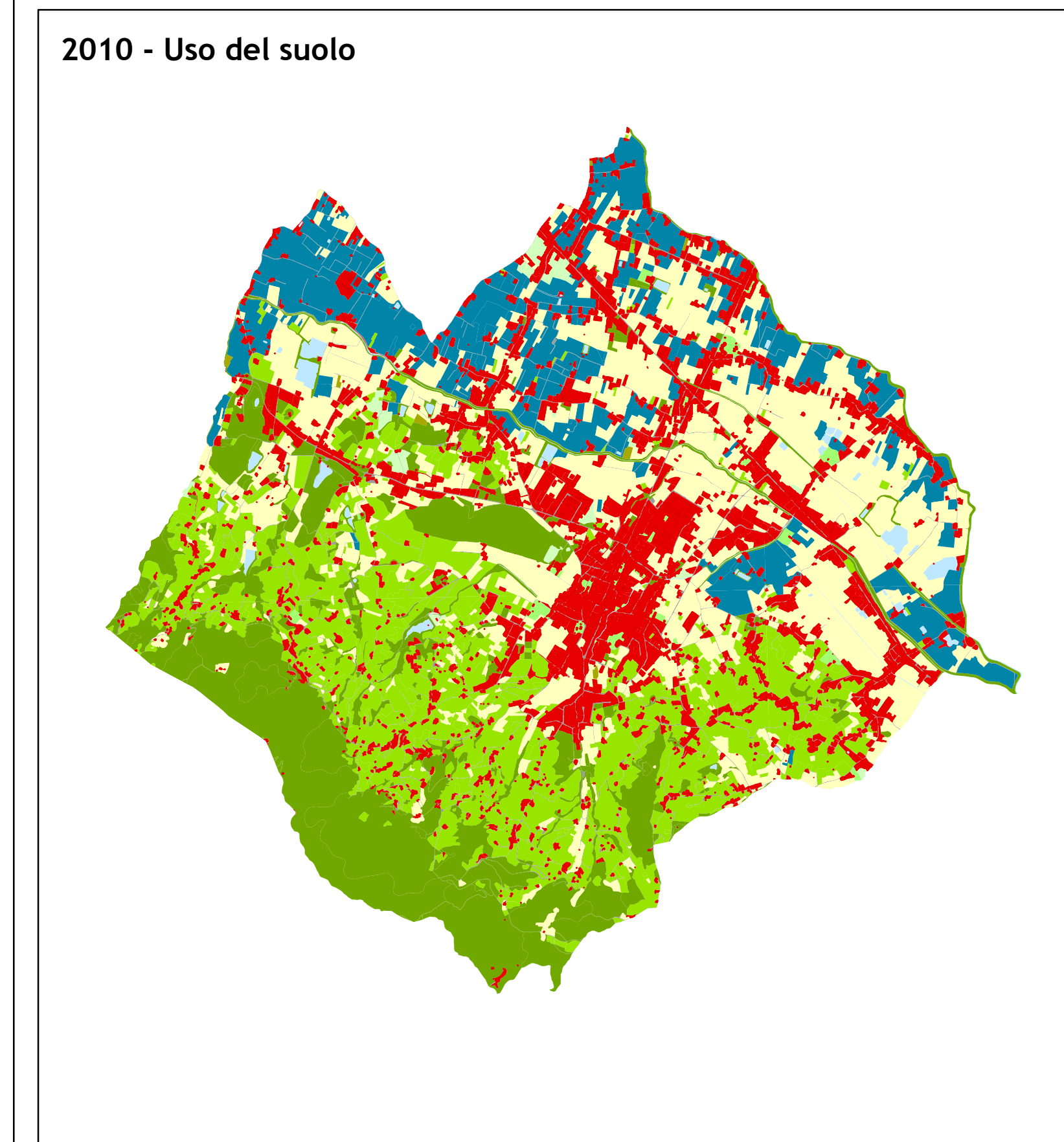
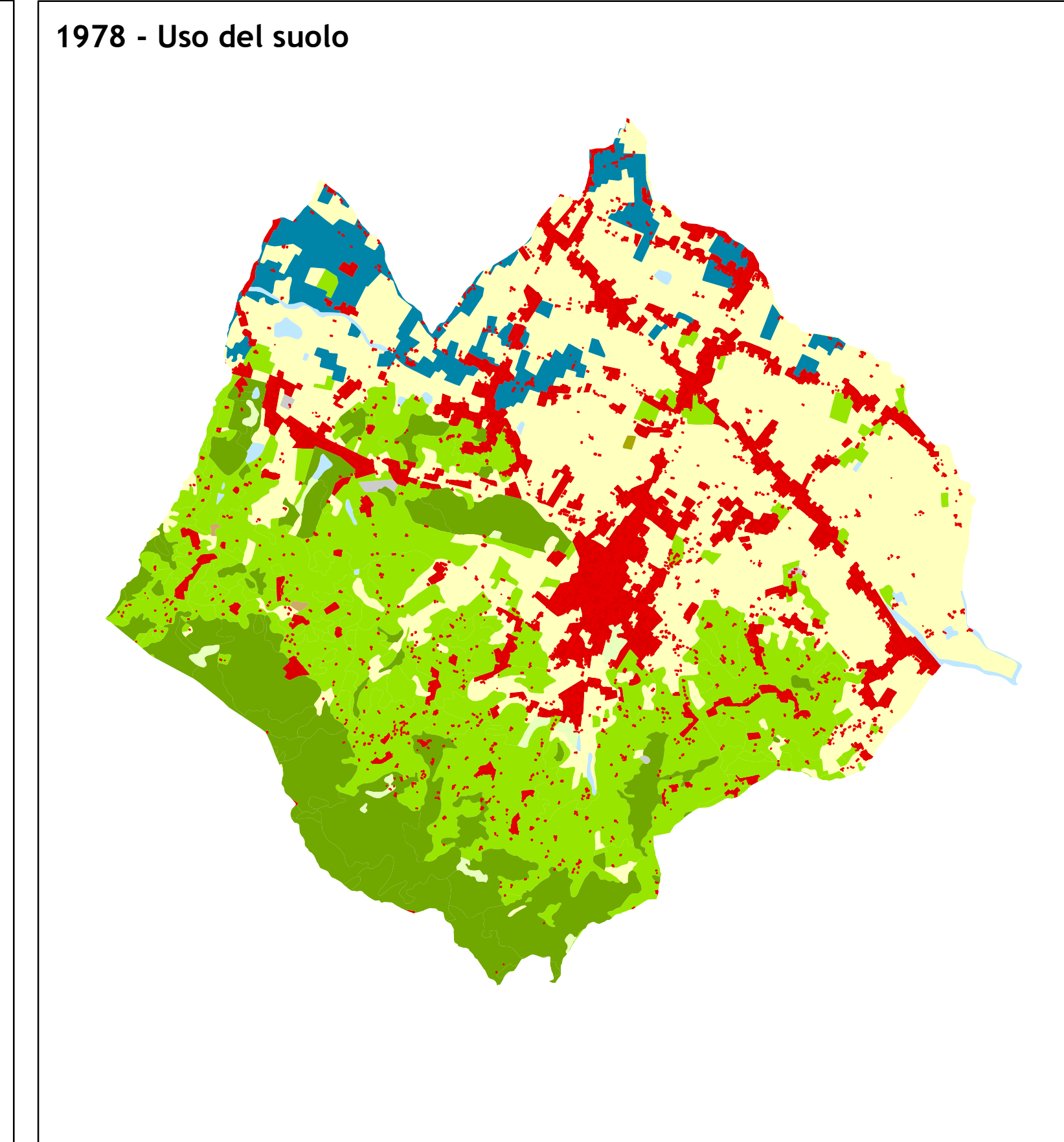
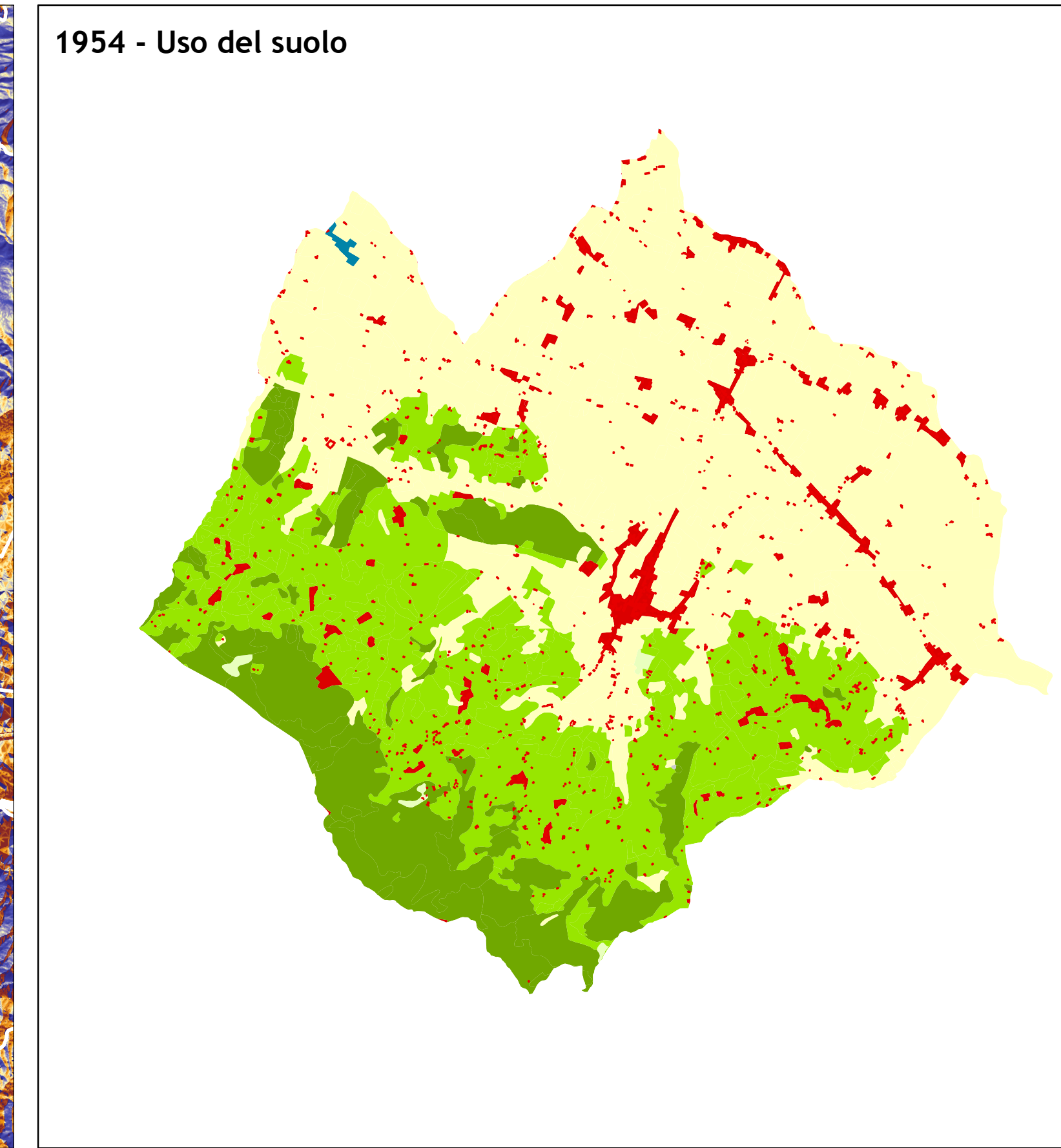
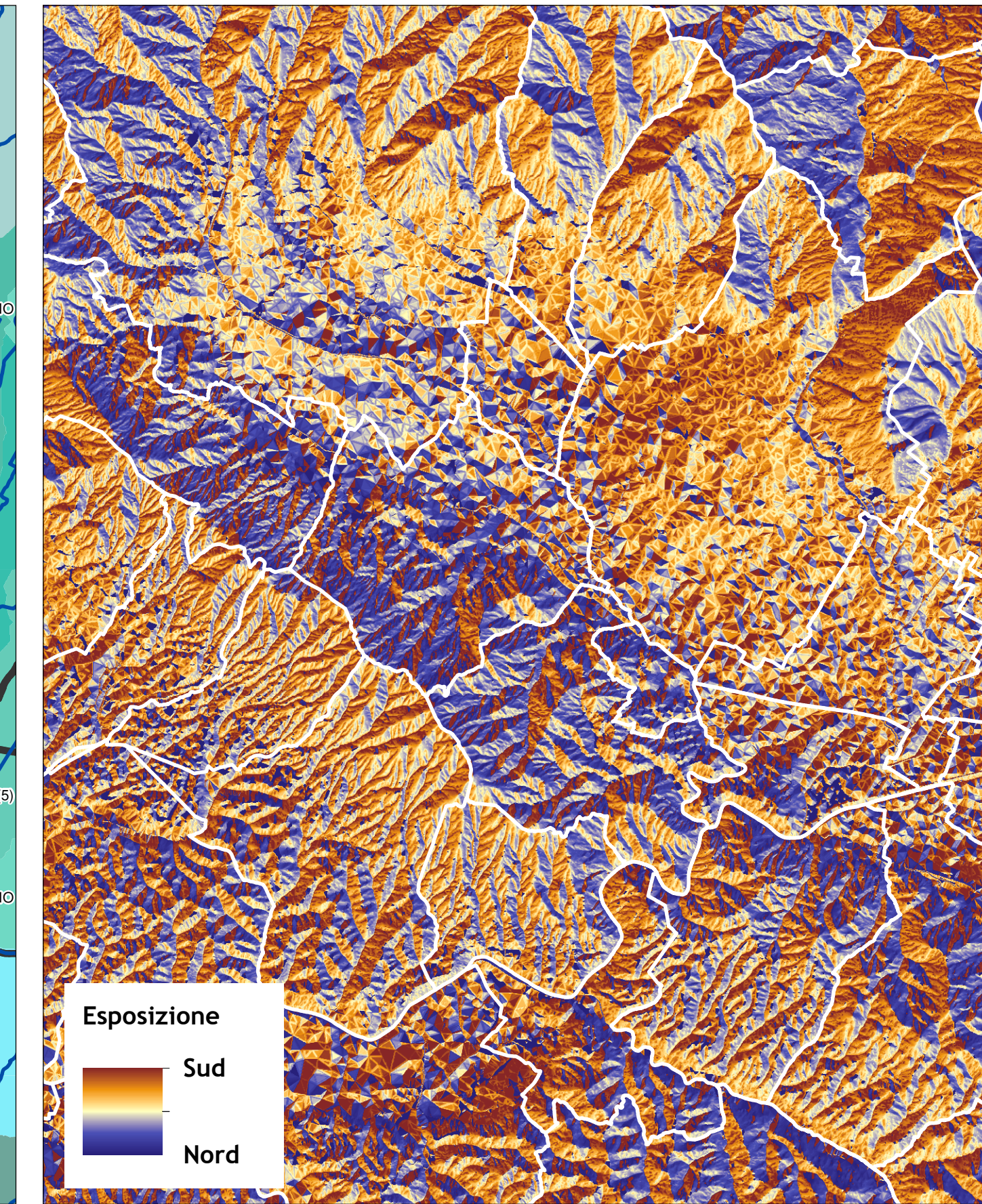
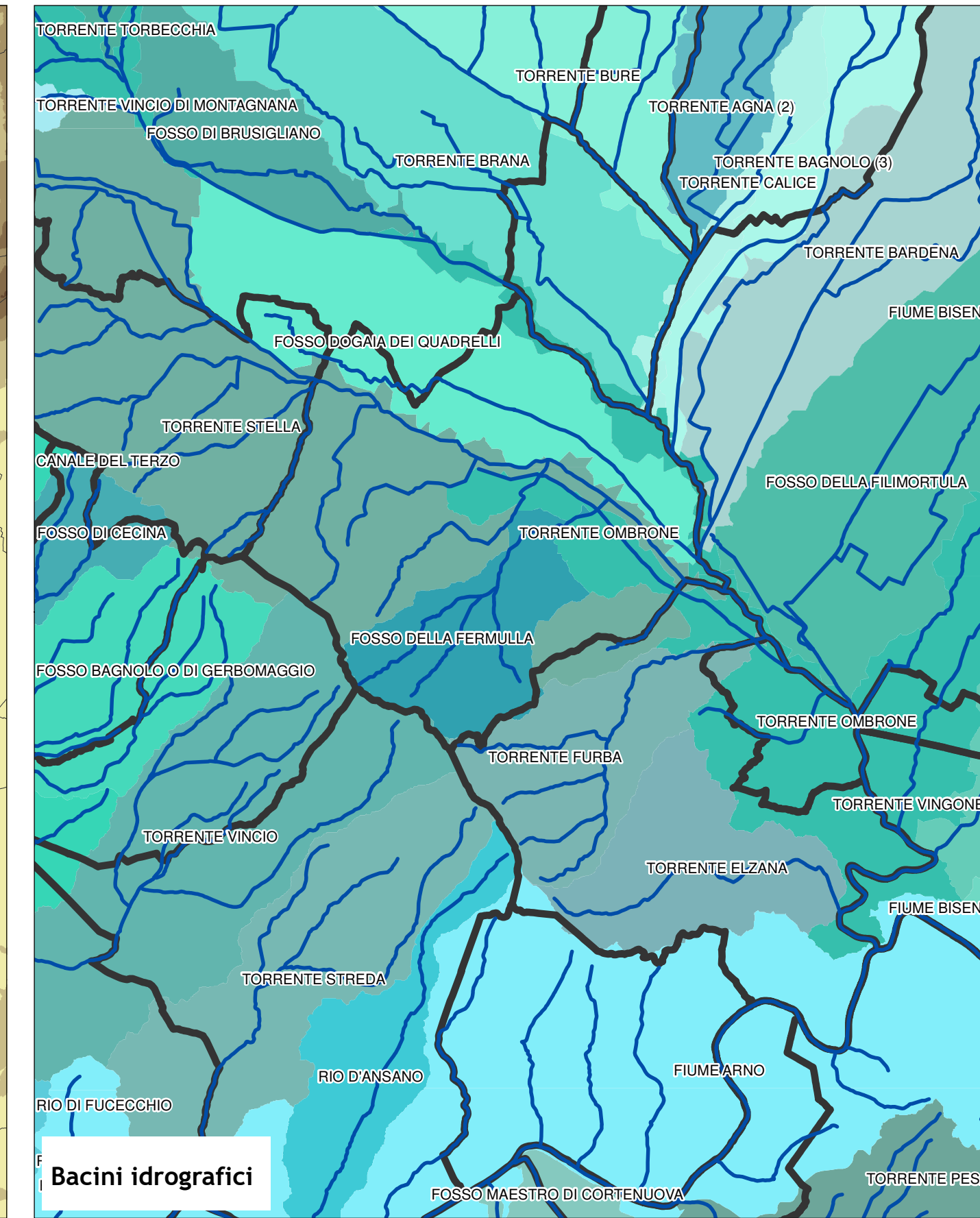
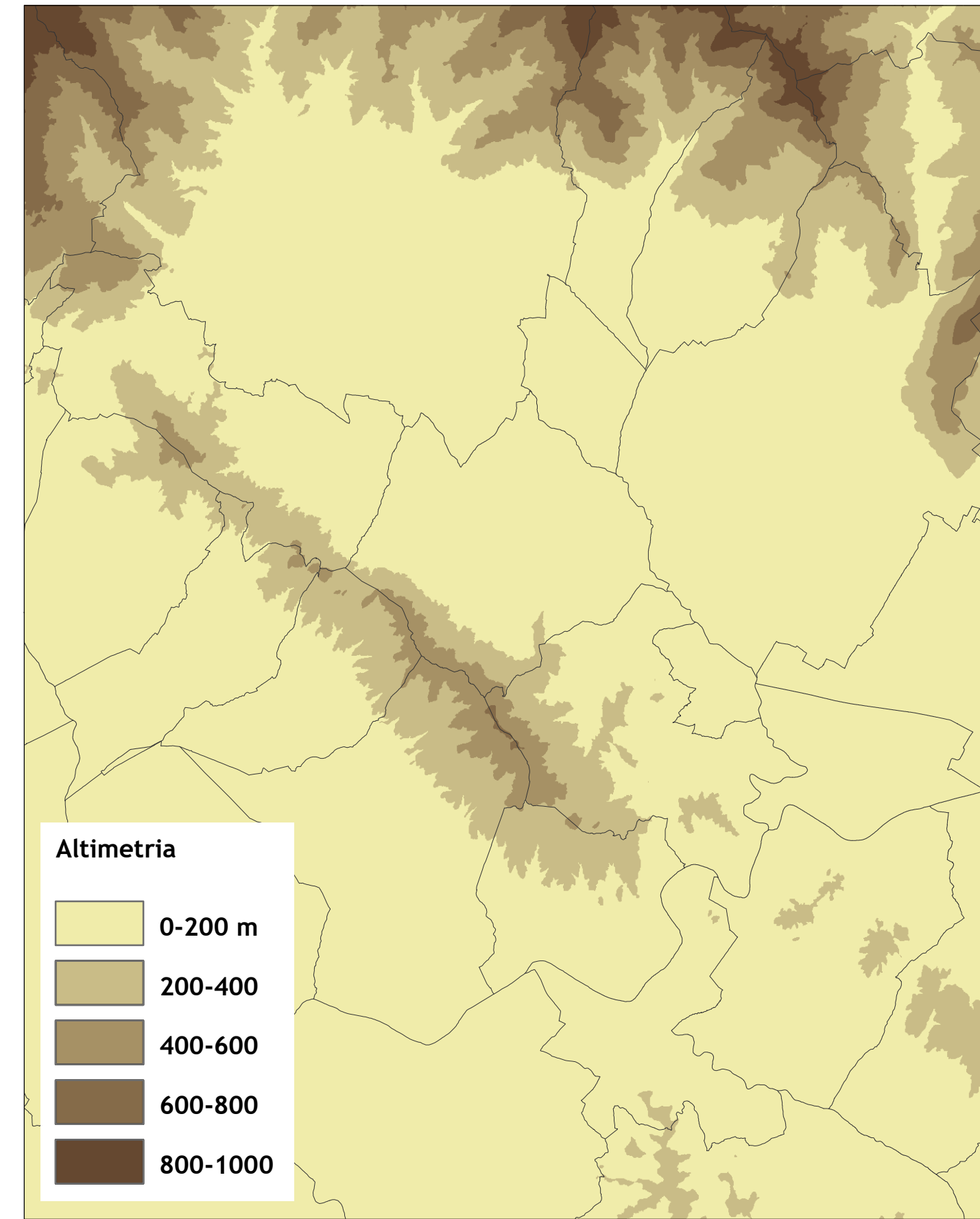
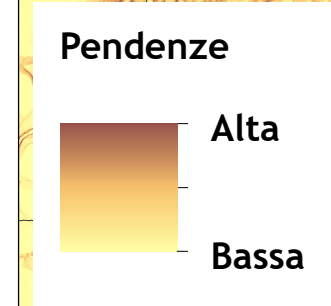
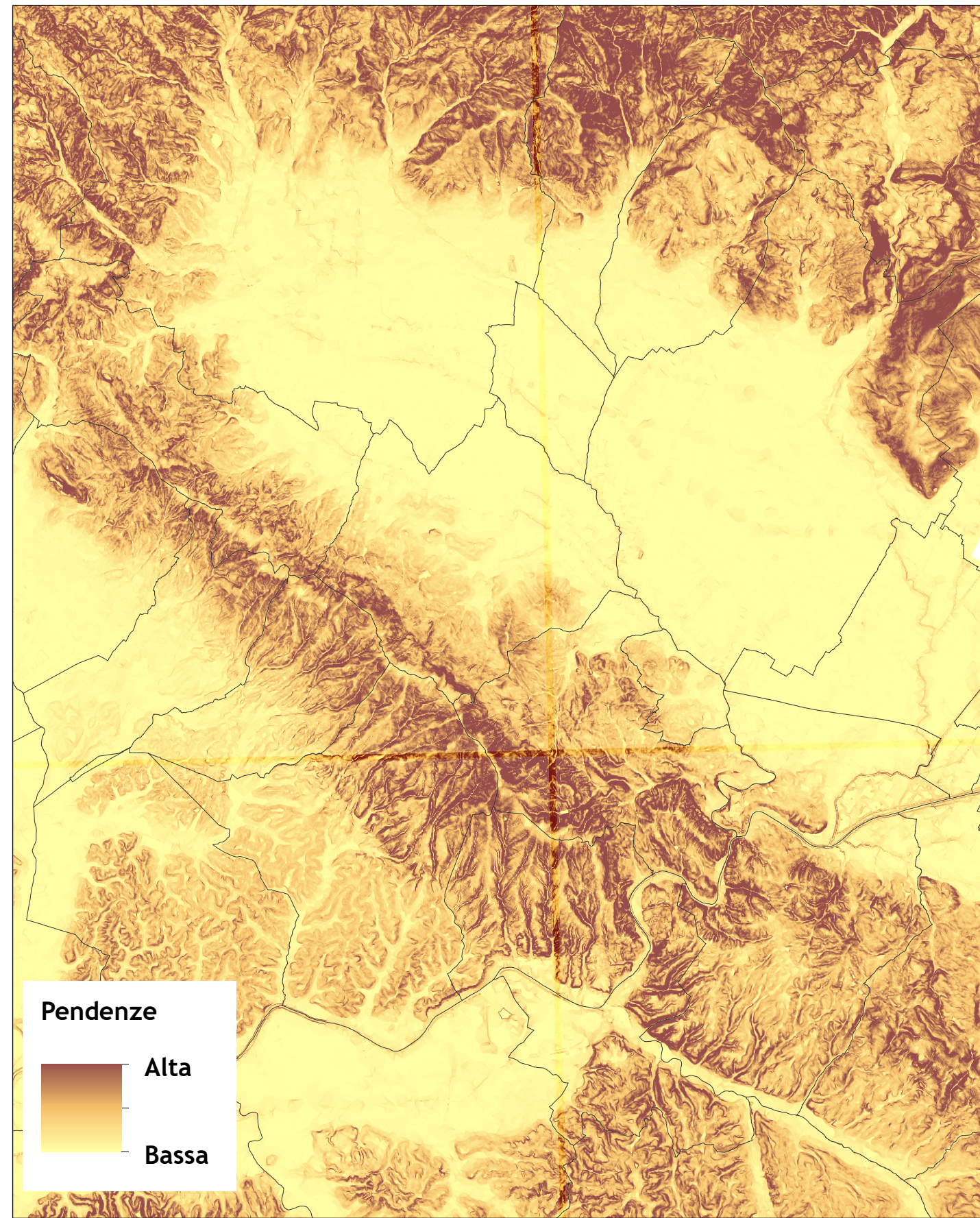
STUDI GEOLOGICI E
IDROLOGICO-IDRAULICI
Raggruppamento Temporaneo di Professionisti
Capogruppo Dott. Geol. Gaddo Mannori

Consulente studi idraulici
ing. Simone Galardini - D.R.E.Am. Italia

Carta dell'uso del suolo

QC 02

Scala 1:15.000
1:150.000 - 1:50.000



Legenda

- Confine comunale
- Reticolo idrografico
- Sedimi edificati al 1954
- ▨ Aziende agricole (da PTC)
- Frantoi (da PTC)
- Allevamenti (da PTC)

USO E COPERTURA DEL SUOLO

(Fonte: Regione Toscana)

- Prati stabili
- Boschi di conifere
- Boschi di latifoglie
- Boschi misti di conifere e latifoglie
- Arboricoltura
- Aree a vegetazione boschiva ed arbustiva in evoluzione
- Vigneti
- Oliveti
- Frutteti e frutti minori
- Seminativi irrigui e non irrigui
- Sistemi colturali e particellari complessi
- Vivai
- Colture temporanee associate a colture permanenti
- Colture agrarie con presenza di spazi naturali importanti
- Reti stradali, ferroviarie e infrastrutture tecniche
- Strade in aree boscate
- Zone residenziali a tessuto continuo
- Zone residenziali a tessuto discontinuo e rado
- Pertinenza abitativa, edificato sparso
- Aree industriali e commerciali
- Aree verdi urbane
- Aree ricreative e sportive
- Cimiteri
- Serre stabili
- Depuratori
- Discariche, depositi di rottami
- Cantieri, edifici in costruzione
- Corsi d'acqua, canali e idrovie
- Specchi d'acqua
- Paludi interne

Legenda

Dinamiche di trasformazione dell'uso del suolo

- Vivai e serre stabili
- Aree urbanizzate e nuclei sparsi
- Specchi d'acqua
- Pascoli e prati stabili
- Aree boscate
- Arboricoltura
- Vigneti; Oliveti; Frutteti e frutti minori
- Seminativi
- Reti stradali, ferroviarie e infrastrutture tecniche
- Aree verdi urbane

