



Carta 9 - Carta dei battenti a seguito dell'attuazione delle opere di messa in sicurezza - TR 200
Scala 1:5.000

GRUPPO DI LAVORO

Dott. Ing. Simone Galardini
Dott. Ing. Chiara Chiostrini
Dott. Ing. Federico Orlandini

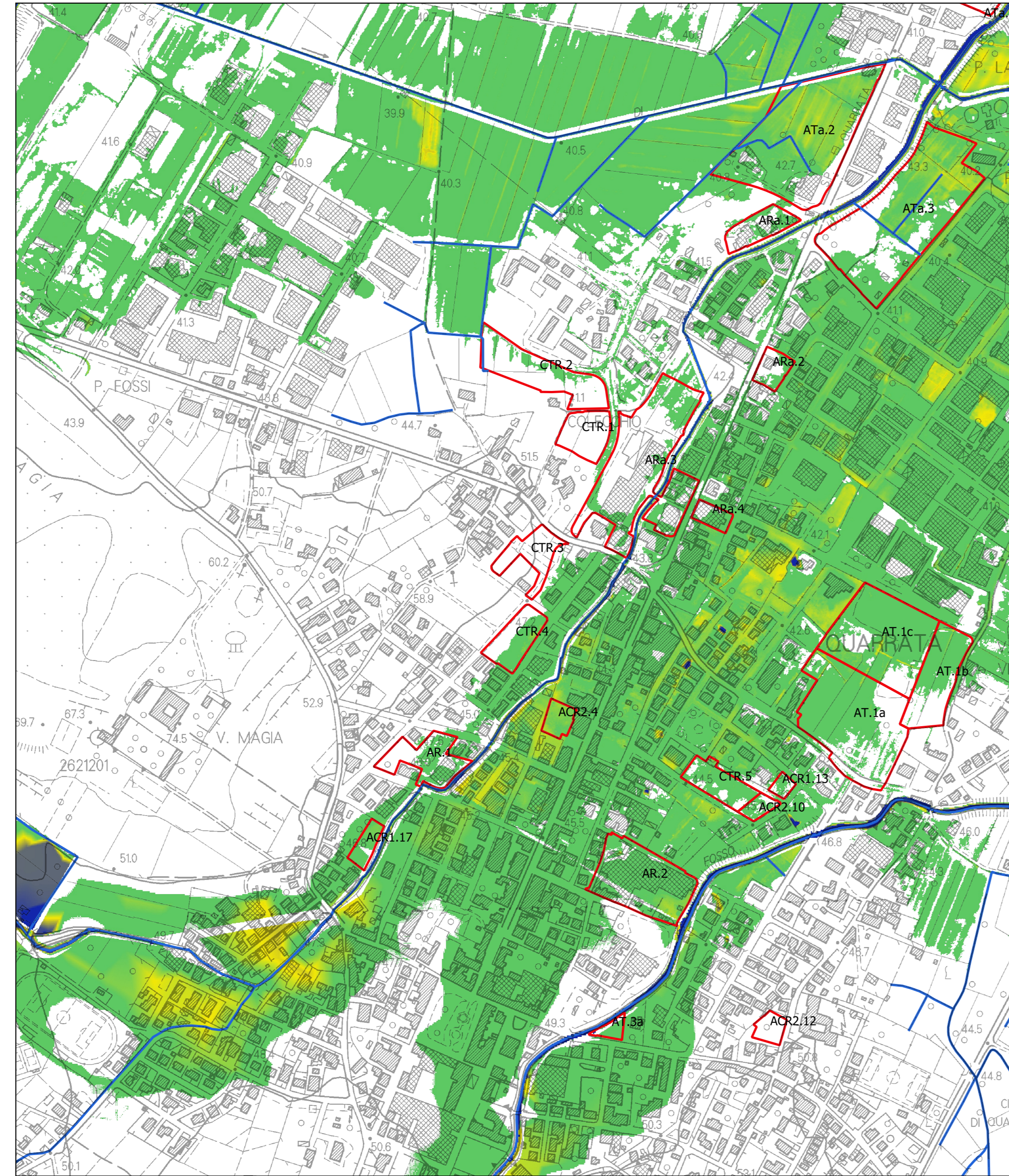
Codice 08939	Emesso Galardini	D.R.E.A.M. Italia Via Garibaldi, 3 Pratovecchio Stia (Ar) - Tel. 0575 52.95.14
Rev. 00	Controllato Chiostrini	Via Enrico Blindi n.34, Pistoia - Tel 0573 36.59.67
Data Luglio 2019	Approvato D.T. Mozzo	http://www.dream-italia.it



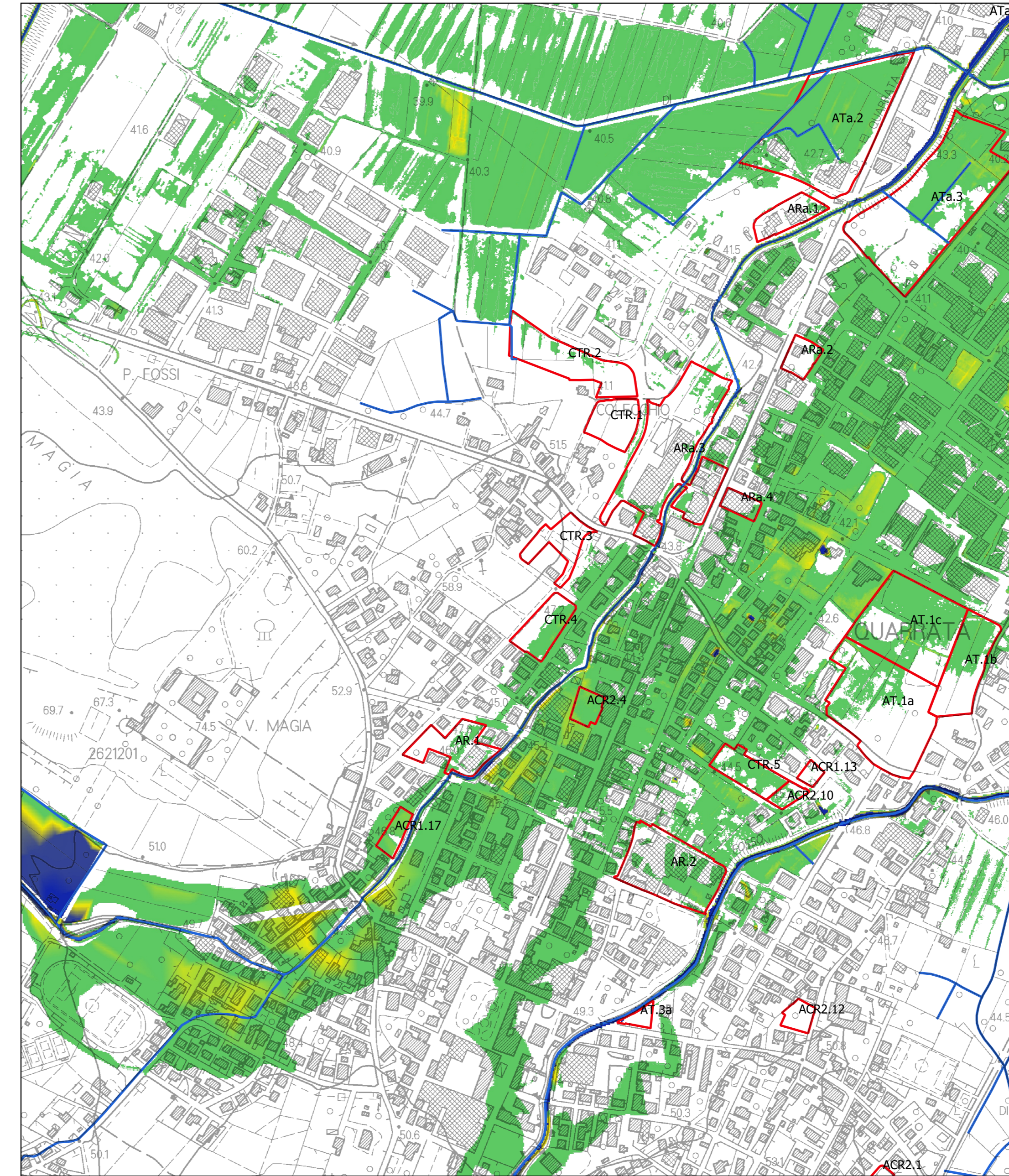
LEGENDA

- Battenti
- <=0.5
 - 0.5-1
 - >1

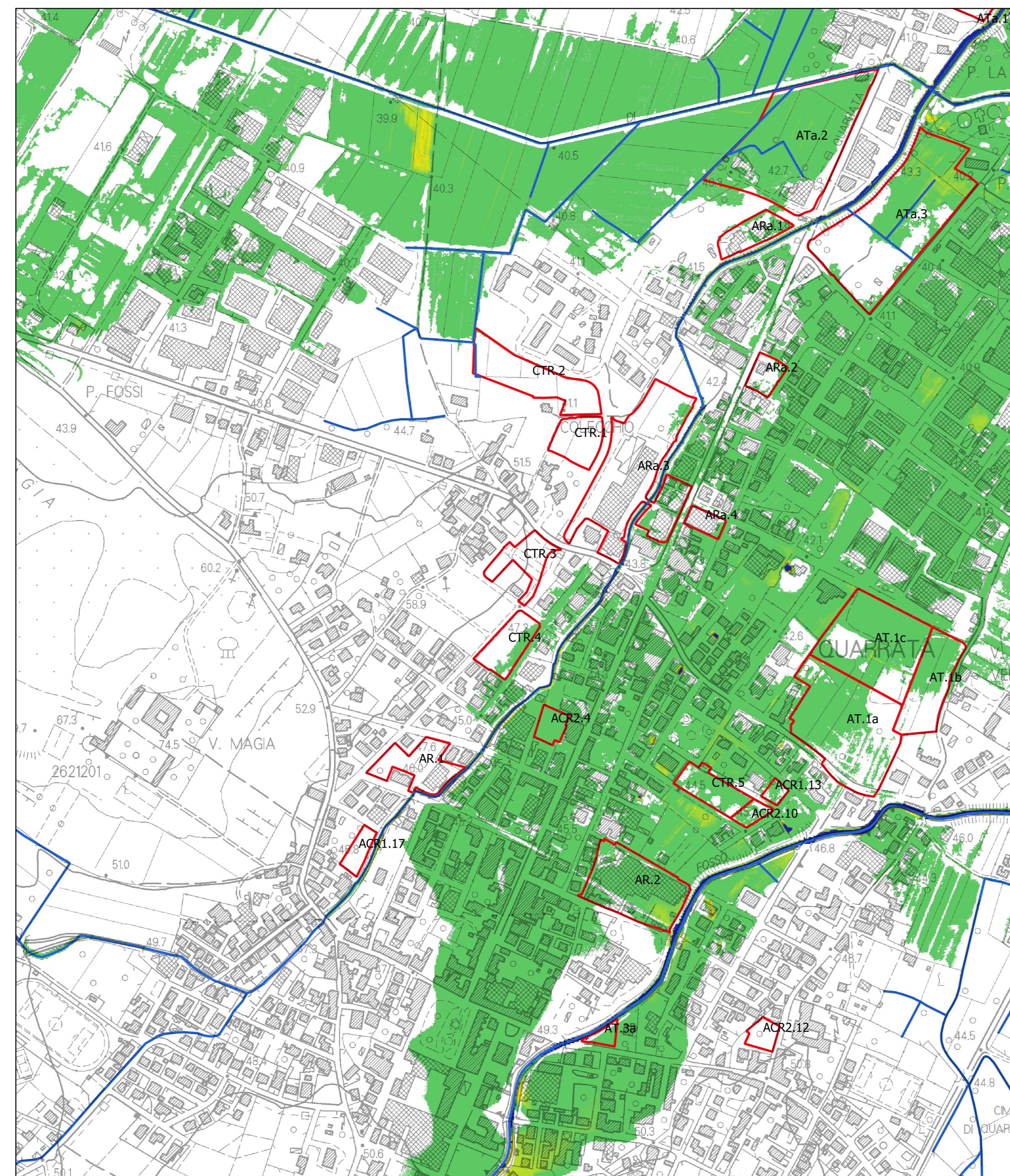
Battenti Tr200 stato attuale



Battenti Tr200 con cassa Lucciano



Battenti Tr200 con adeguamento Falchereto



Battenti Tr200 con cassa e adeguamento

